

INFIRMIERS LIBÉRAUX ET CENTRES DE SOINS



FORMATIONS
2021



EDITO



Nous vivons depuis le début de l'année 2020 une situation finalement digne d'un film de science-fiction ! Les conséquences et l'impact sur le système de santé ont pourtant bien une réalité et les difficultés rencontrées par la profession infirmière sont devenues une évidence pour la population française...

La page de couverture de notre catalogue 2020 -l'infirmière "super-héros", était un clin d'œil humoristique à la profession, nous n'aurions pas imaginé que celle-ci aurait une telle résonance... Cette année, comme promis, nous avons aussi mis les infirmiers à l'honneur !

Durant cette période, nous faisons notre possible pour répondre aux attentes de chacun. Depuis le premier confinement, nous vous avons proposé à la fois des classes virtuelles, des reprogrammations ou le maintien de formations en présentiel, dans le cadre d'un protocole sanitaire renforcé, pour vous permettre à tous d'avoir accès à la formation. Vous étiez nombreux à nous demander de les maintenir, car vous avez aussi besoin d'échanger et de partager vos difficultés, vos ressentis... Grâce à votre intérêt et à la persévérance que vous avez maintenus pour nos formations, nos services ont pu reprendre leurs activités très rapidement et nous tenions à vous en remercier !

Dans ce contexte, **notre transformation digitale s'accélère et nous vous proposons, en 2021, 4 nouvelles formations en e-learning via notre nouvelle plateforme d'enseignement à distance !** Comme beaucoup d'entre vous, nous restons très attachés aux formations en mode "présentiel" et nous proposons désormais **des sessions sur quasiment toute la France.**

Par ailleurs, prenant tout son sens dans cette période de crise sanitaire, **l'interprofessionnalité s'organise dans le cadre notamment des CPTS (Communauté Pluridisciplinaire Territoriale de Santé).** Dans cette logique d'exercice, nous vous informons que le Pôle a élargi son offre de formations aux Pharmaciens d'Officine et à leurs équipes, dont l'activité est sensiblement impactée par l'évolution de la prise en charge des patients.

Ainsi, toute notre équipe se mobilise pour accompagner cette modification des pratiques professionnelles : la sélection de formations "par métier" est dorénavant complétée par une réponse "sur-mesure" aux besoins de professionnels constitués ou souhaitant se constituer en équipe de santé pluridisciplinaire sur un même territoire.

Bonne lecture !

Jean-Marc DUC GONINAZ
Directeur



SOMMAIRE

04 Qui sommes-nous ?

05 Financements

06 Démarche
d'inscription

08 Nos formations

07 Formule escapade

08 Addictions

AFGSU niveau 2

Agressivité et violence

Alzheimer

09 Anticoagulants

Bilan de Soins Infirmiers

Cancers

10 Douleur

Education thérapeutique du patient

Fin de vie et/ou Soins Palliatifs

11 Infirmier(e) Coordinateur/rice

Insuffisance cardiaque

Manutention

Nomenclature Générale des Actes Professionnels
(+ Module de perfectionnement)

12 Parkinson

Perfusion sous-cutanée

Plaies et cicatrisation

13 Prévention des risques

Repérage de la perte d'autonomie de la PA

Santé : Prendre soin de sa santé

14 Soins post-opératoires et surveillance

Soins palliatifs - Les pratiques sédatives

Stomies

Tact et bienveillance

Télémédecine et télésoins

15 Tutorat infirmier

Toucher-Massage® (et Perfectionnement)

Urgence

16 Voies d'abord veineuses

Gérer l'après-crise sanitaire

Interprofessionnalité

17 **Médecines & Approches complémentaires**

**Gestion du patrimoine professionnel
et personnel**

24 Vos contacts

23 Devenez formateur

22 Demandez votre
formation

22 Bulletin d'inscription

21 Programmes
intégrés

20 Formations
dédiées CPTS

19 E-LEARNING



QUI SOMMES-NOUS ?

Créé en 2007, le Pôle Formation Santé, c'est aussi **une expertise formation plus générale sur le secteur sanitaire et médico-social.**

Nous proposons des **formations diplômantes** : Aide-Soignant, Accompagnant Educatif et Social, Secrétaire Médicale et Médico-Sociale, etc., et des **formations continues destinées aux professionnels exerçant en établissement Médico-Social, Sanitaire ou Service à la Personne.** Depuis cette année, nous proposons **une nouvelle offre de formation destinée aux Pharmaciens et à leurs équipes officielles.**



10 170
STAGIAIRES
FORMÉS PAR AN



+ 1000
ACTIONS DE
FORMATION



100
INTERVENANTS
& CONSULTANTS
ACTIFS



96%
DE SATISFACTION



1 000
ETABLISSEMENTS
NOUS FONT
CONFIANCE



Retrouvez toute notre actualité,
formations, évènements,
anecdotes, covoiturages sur...

facebook



Et aussi sur

LinkedIn

Dans une démarche d'amélioration continue de la qualité...



En cours d'enregistrement

FINANCEMENTS

FIF-PL

- Grâce à votre cotisation annuelle auprès de l'URSSAF
- Vous disposez d'un forfait de 1 400 € (base 2020) par an soit 4 jours de formation
Sauf pour ETP (6 jours) : prise en charge à 100%

DPC

- Prise en charge de 2 jours de formation par an par l'ANDPC
- Indemnisation de 236,32 € par jour dans le cadre des formations présen-tielles
Ou indemnisation de 16,88 € par heure de formation en e-learning (soit 118,16 € pour 7h de formation)
En + de votre forfait, vous avez le droit à des financements complémentaires :
 - 4 jours de formation Tutorat (p. 15)
 - 1 formation interprofessionnelle (p. 20)
- Obligation désormais triennale

Financement individuel

***Bon à savoir :** dans le cadre de vos dépenses liées à la formation, les frais sont assimilés à des frais professionnels : pensez bien à les déclarer lors de votre déclaration d'impôts !*

Et vos remplaçants ont aussi le droit aux financements DPC et FIF-PL !

- Bénéficiez du crédit d'impôts «pour dépenses de formation des dirigeants» (cerfa n°2019-FCE-FC-SD)
= Nb d'heures en formation X Smic horaire en vigueur (10,03 € au 1/01/19). Le crédit pour une formation de 14h est de 140,42 €.

- **Tarifs :** Nous consulter

DÉMARCHE D'INSCRIPTION

Vous pouvez vous pré-inscrire directement sur notre site internet : www.poleformation-sante.fr.



NOUVEAU :

Inscription rapide pour toutes nos formations !

Renvoyez simplement la photo du bulletin en fin de catalogue par SMS ou e-mail !



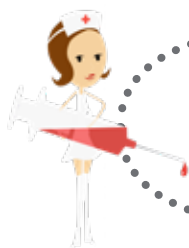
Pour vous inscrire à une formation DPC directement sur le site de l'ANDPC...

Identification sur l'ANDPC

Créez votre compte ou identifiez-vous sur le site internet www.mondpc.fr dans un des deux encadrés rouges en haut à droite.

Dans l'onglet « **Recherche actions** », indiquez :

- Le sigle « **PFS** »
- L'année « **2021** »
- Et choisissez le thème qui vous convient



Cliquez sur « **Détails action de DPC** » sur le programme qui apparaît puis sur le bouton « **S'inscrire** » de la session avec le lieu et les dates qui vous conviennent.

Votre inscription sera définitivement validée lorsque vous recevrez un e-mail de confirmation de l'ANDPC.

Vous recevrez votre convocation par mail une quinzaine de jours avant la formation.



OFFREZ-VOUS UNE FORMULE ESCAPADE



Les sessions de formation avec ce pictogramme vous sont également proposées en formule escapade, avec 1 ou 2 nuits possibles.

Cette formule comprend la nuitée, le dîner (entrée / plat / dessert, boissons comprises) et le petit-déjeuner.

La Villa Dufлот **** à Perpignan (66)

Forfait : 207 € / nuit - Piscine, hammam, sauna, douche sensorielle, massage sur réservation, balnéothérapie



Domaine de Saint-Clair **** à Annonay (07)

Forfait : 154 € / nuit - Piscine, jacuzzi, hammam, sauna, massage sur réservation, golf...

Château des Comtes *** à Challes-les-Eaux (73)

Forfait : 121 € / nuit - Piscine, massage sur réservation



La Lune de Mougins *** à Cannes / Mougins (06)

Forfait : 136 € / nuit - Piscine, bassin balnéo, hammam, sauna, douches sensorielles, massage sur réservation

Les Méjeannes *** à Montélimar / Valaurie (26)

Forfait : 140 € / nuit - Piscine, massage sur réservation



Le Dracy *** à Châlon-sur-Saône (71)

Forfait : 140 € / nuit - Piscine, hammam, sauna, douche pluie, salle de fitness, massage sur réservation

L'Urban *** à Lille (59)

Forfait : 106 € / nuit - Jacuzzi, hammam, sauna



Bon à savoir : dans le cadre de vos dépenses liées à la formation, les frais sont assimilés à des frais professionnels : pensez bien à les déclarer lors de votre déclaration d'impôts !

NOS FORMATIONS

Addiction : l'infirmière face aux pratiques addictives DPC



Cette action de formation va vous permettre d'optimiser le repérage et l'accompagnement de personnes présentant différentes pratiques addictives du quotidien. L'occasion de parfaire vos compétences, accompagné d'un spécialiste de l'addiction, sur le sevrage du tabac, alcool, cannabis,...

Saint-Etienne - 6-7 avril
Grenoble - 3-4 mai
Châlon-sur-Saône - 1-2 sept
Lyon - 5-6 octobre
Montélimar/Valaurie - 2-3 nov
Aix-en-Provence - 13-14 déc

AFGSU niveau 2

(Attestation de Formation aux Gestes et Soins d'Urgence)

Indiv.



Lyon - 19-20-21 janvier / 16-17-18 novembre
Bordeaux - 6-7-8 avril
Montpellier - 2-3-4 novembre

Recyclage :

Lyon - 22 janvier / 19 novembre Bordeaux - 9 avril Montpellier - 5 novembre

Agressivité ou violence des patients : je gère ! DPC

Parfois difficile de canaliser l'agressivité de vos patients et à fortiori de prévenir les passages à l'acte violent. Cette formation est là pour vous y aider.



Challes-les-Eaux - 26-27 avril
St-Quentin-sur-Isère - 17-18 mai
Perpignan - 18-19 mai
Lyon - 3-4 juin
Manosque - 7-8 juin

Valence - 8-9 septembre
Montpellier - 11-12 octobre
Châlon-sur-Saône - 14-15 octobre
Orange - 22-23 novembre
Saint-Etienne - 16-17 décembre

Alzheimer : la prise en charge des patients atteints de la Maladie d'Alzheimer et Maladies Apparentées DPC

Comment soigner et accompagner au mieux les personnes atteintes de la maladie d'Alzheimer ou de démences ? Dans quelle mesure une prise en charge non médicamenteuse et pluridisciplinaire est-elle possible ? Cette formation optimisera vos pratiques professionnelles.



Bordeaux - 3-4 mai
Grenoble - 17-18 mai
Perpignan - 17-18 juin

Montpellier - 21-22 juin
Lyon - 13-14 septembre
Clermont-Ferrand - 23-24 sept

Valence - 25-26 novembre

Anticoagulants : les différentes pathologies cardiaques et la surveillance du traitement anticoagulant DPC

Nous vous proposons de revoir les différentes pathologies cardiaques et la surveillance des traitements anticoagulants oraux en lien. Cette intervention permettra de résoudre les problèmes de suivis des traitements auxquels vous êtes confrontés.



Valence - 17-18 mai
Lyon - 9-10 juin
Montpellier - 14-15 juin
Châlons-sur-Saône - 23-24 juin

Bourg-en-Bresse - 22-23 sept
Aix-en-Provence - 6-7 octobre
Grenoble - 13-14 octobre
Saint-Etienne - 15-16 novembre



Bilan de Soins Infirmiers : évaluation des besoins et pertinence d'un plan de soin personnalisé DPC

Maîtriser le BSI, officialisé par l'Avenant 6 de la convention des infirmiers, va vous permettre d'élaborer plus facilement un plan de soins personnalisé et de conforter votre place comme coordinateur de proximité des soins de vos patients !

Lyon - 28-29 janvier
Valence - 1-2 février
Grenoble - 25-26 février
Puy-en-Velay - 1-2 mars
Aubenas - 8-9 mars
Montpellier - 11-12 mars
Lille - 22-23 mars
Clermont-Ferrand - 1-2 avril

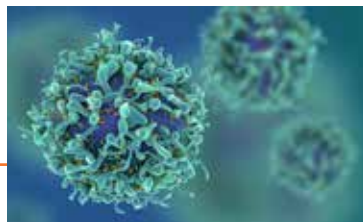
Toulouse - 1-2 avril
Bourg-en-Bresse - 26-27 avril
Annonay - 26-27 avril
Annecy - 6-7 mai
Aix-en-Provence - 17-18 mai
Strasbourg - 25-26 mai
Saint-Etienne - 3-4 juin
Nice - 3-4 juin

Montélimar/Valaurie - 14-15 juin
Lucciana - 17-18 juin
Beaune - 21-22 juin
St-Quentin-sur-Isère - 16-17 sept
Lyon - 4-5 octobre
Orange - 11-12 octobre
Châlons-sur-Saône - 14-15 oct
Bordeaux - 20-21 octobre

Cancers : Chimiothérapie per os DPC

La chimiothérapie per os est un traitement qui permet un meilleur confort de vie mais cela reste une chimiothérapie... De plus en plus de médicaments de chimiothérapie existent sous une forme orale, un médecin cancérologue vous permettra de mieux connaître ces thérapies et d'optimiser leurs surveillances.

Clermont-Ferrand - 6-7 mai
Montpellier - 20-21 mai
Mâcon - 3-4 juin
Grenoble - 10-11 juin
Dijon - 24-25 juin
Aix-en-Provence - 23-24 sept
Puy-en-Velay - 14-15 oct
Bourg-en-Bresse - 4-5 nov
Lyon - 18-19 novembre
Valence - 9-10 décembre



Cancers : prise en soins des patients DPC

Nous vous proposons de mettre à jour vos connaissances sur la prise en soins des cancers : les nouveaux traitements, leurs suivis, mais aussi les dispositifs intra-vasculaires de longue durée que vous pourrez manipuler sur mannequin.

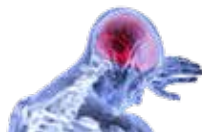
Saint-Etienne - 3-4 mai
Valence - 4-5 mai
Bourg-en-Bresse - 10-11 mai
Grenoble - 6-7 sept
Puy-en-Velay - 26-27 avril

Nice - 27-28 septembre
Lyon - 5-6 octobre
Besançon - 7-8 octobre
Toulouse - 11-12 octobre
Lille - 14-15 octobre

Challes-les-Eaux - 15-16 nov
Châlons-sur-Saône - 25-26 nov
Montpellier - 14-15 oct
Orange - 1-2 avril

Douleur : une priorité pour le soignant DPC

Face à la prise en charge de la personne douloureuse, le soignant se sent souvent démuni : certains patients souffrent toujours en dépit des soins. La douleur, la souffrance, les traitements et les approches non médicamenteuses seront abordées durant cette formation, pour vous permettre d'actualiser vos connaissances et d'améliorer vos pratiques.



Montpellier - 22-23 septembre

Valence - 22-23 novembre

Lyon - 6-7 décembre

Education thérapeutique du patient DPC FIF-PL

Attestation officielle

Cette formation de 42h vous permettra d'acquérir les compétences requises pour délivrer l'éducation thérapeutique répondant à l'arrêté du 31 mars 2013. Vous pourrez optimiser vos compétences techniques, organisationnelles, relationnelles et pédagogiques pour mieux accompagner les patients dans leur autonomisation.



Montpellier - 3-4-5 mai + 17-18-19 mai

Toulouse - 3-4-5 mai + 2-3-4 juin

Strasbourg - 19-20-21 mai + 9-10-11 juin

Lyon - 25-26-27 mai + 22-23-24 juin

Cannes/Mougins - 31 mai-1-2 juin + 23-24-25 juin 

Grenoble - 23-24-25 juin + 6-7-8 sept

Valence - 13-14-15 sept + 11-12-13 oct

Dijon - 15-16-17 sept + 13-14-15 oct

St-Etienne - 17-18-19 nov + 15-16-17 déc

Fin de vie et soins palliatifs à domicile DPC



Cette formation, animée par un psychologue et une infirmière spécialisée en soins palliatifs, aborde les fondamentaux et les derniers ajustements encadrant la Fin de Vie et les Soins Palliatifs. Quel accompagnement proposer dans ce contexte difficile ? Posture, éthique, mais aussi soins adaptés et gestion de la douleur seront évoqués durant cette intervention.

Valence - 18-19 mars

Bourg-en-Bresse - 8-9 avril

Lyon - 29-30 avril

Châlon-sur-Saône - 6-7 mai 

Clermont-Ferrand - 27-28 mai

Montpellier - 3-4 juin

Mende - 4-5 octobre

Annecy - 7-8 octobre

Grenoble - 25-26 nov

Aix-en-Provence - 6-7 déc

Infirmier(e) coordinateur/ric(e) en secteur médico-social Indiv.

Cette formation pour les Infirmier(e)s référent(e)s ou coordinateurs/rices a pour but de sensibiliser au management et de mettre à disposition des moyens pour mener à bien leurs missions.

Montpellier - 3-4-5-26 nov

Lyon - 15-16-17 nov et 17 déc

Bordeaux - Nous consulter

Insuffisance cardiaque : surveillance dans le cadre du PRADO DPC

Un grand nombre de maladies cardiovasculaires sont à l'origine d'insuffisances cardiaques. Après un rappel sur ces pathologies, vous reverrez quels suivis (PRADO), préventions et éducations conviennent aux patients concernés.

Châlons/Saône - 29-30 mars 	Nîmes - 31 mai-1 juin	Besançon - 4-5 octobre
Valence - 6-7 avril	Grenoble - 7-8 juin	Bourg-en-Bresse - 14-15 octobre
Albi - 8-9 avril	Porto-Vecchio - 8-9 juin	Montpellier - 18-19 octobre
Aurillac - 29-30 avril	Lille - 15-16 juin 	Strasbourg - 9-10 novembre
Lyon - 11-12 mai	Mende - 24-25 juin	Bordeaux - 15-16 novembre
Gap - 18-19 mai	Aix-en-Provence - 27-28 sept	Perpignan - 18-19 novembre 
Toulouse - 20-21 mai	Saint-Etienne - 29-30 sept	Aubenas - 29-30 novembre

Manutention : gestes et postures Indiv.

Cette formation vous permettra de comprendre les risques liés aux activités physiques dans la vie professionnelle et de s'approprier les techniques de prévention des risques lors des mobilisations des personnes.

Lyon - 28-29 avril / 21-27 mai / 5-6 octobre / 8-14 octobre




Nomenclature Générale des Actes Professionnels : soins infirmiers et cotations FIF-PL

La cotation des soins représente pour vous un vrai casse-tête ? Cette formation vous aidera à appliquer la NGAP en respectant les règles conventionnelles. Une attention particulière sera accordée aux cotations complexes, aux nouvelles cotations et à l'application de l'avenant 6 !

Lyon - 24-25 février	Clermont-Ferrand - 19-20 mai	Montélimar/Valaurie - 27-28 sept 
Valence - 4-5 mars	Orange - 20-21 mai	Challes-les-Eaux - 6-7 oct 
Grenoble - 10-11 mars	Lyon - 2-3 juin	Perpignan - 7-8 octobre 
Nantua - 24-25 mars	Aubenas - 3-4 juin	Mâcon - 11-12 octobre
Bordeaux - 30-31 mars	Châlons-sur-Saône - 7-8 juin 	Rodez - 14-15 octobre
Bourg-en-Bresse - 7-8 avril	Anancy - 16-17 juin	Lyon - 3-4 novembre
Montpellier - 8-9 avril	Strasbourg - 21-22 juin	Mende - 4-5 novembre
Toulouse - 15-16 avril	Roanne - 6-7 septembre	Aix-en-Provence - 16-17 nov
Gap - 19-20 avril	Saint-Etienne - 8-9 septembre	Lille - 15-16 novembre 
Saint-Etienne - 26-27 avril	Bourgoin-Jallieu - 13-14 sept	Aurillac - 17-18 novembre
Puy-en-Velay - 28-29 avril	St-Quentin-sur-Isère - 15-16 sept	Besançon - 22-23 novembre
Annonay - 3-4 mai 	Manosque - 16-17 sept	Nîmes - 6-7 décembre
Dijon - 5-6 mai	Cannes/Mougins - 21-22 sept 	Albi - 16-17 décembre
Ajaccio - 6-7 mai	Lucciana - 20-21 septembre	

Module de perfectionnement FIF-PL

Vous manipulez les bases de la Nomenclature avec aisance ? Devenez expert en cotations complexes : les nouveautés de l'avenant 6, les cotations où se mélangent dépendance et soins techniques (perfusions, pansements Lourds et Complexes)... Au travers de nombreux exercices, d'évocation de cas concrets, vous trouverez durant cette journée des réponses à vos interrogations pour une facturation dans les règles.

Lyon - 23 février	Montpellier - 2 avril	Bourg-en-Bresse - 11 juin
Montélimar/Valaurie - 1 ^{er} avril 	Grenoble - 30 avril	

Parkinson : prise en soins et accompagnement DPC

Pas simple de pouvoir donner son traitement à heure fixe au patient parkinsonien ! Mais au fait, pourquoi ? Cette formation vous propose un rappel actualisé et complet sur la maladie de Parkinson.

Valence - 7-8 juin
Montpellier - 6-7 septembre
Lyon - 15-16 novembre
Grenoble - 22-23 novembre



Perfusion sous-cutanée : soins infirmiers et surveillance des patients DPC

La perfusion sous-cutanée présente plusieurs avantages par rapport à la voie intraveineuse et permet notamment de prévenir la déshydratation en situation à risque. Cette formation réactualisera aussi vos connaissances sur les sites d'injection, le matériel, la technique de pose, et la surveillance associée.

Lyon - 4 mai Valence - 9 juin Grenoble - 16 septembre

Plaies et cicatrisation partie 1 DPC

Cette formation interactive vous permettra de vous y retrouver parmi la jungle des pansements. Basée sur la pratique au quotidien, vous reverrez les étapes de la cicatrisation ainsi que les pansements, la prescription infirmière, la prise en charge des escarres, les ulcères veineux, mixtes et artériels. Au cours d'ateliers, vous évaluerez des plaies pour faire vivre les apports de la formation et l'application des nouvelles prérogatives de l'avenant 6 les concernant.

Montpellier - 4-5 mars	Bourg-en-Bresse - 31 mai-1 juin	Montélimar/Valaurie - 22-23 sept
Lyon - 11-12 mars	Anancy - 3-4 juin	Aubenas - 4-5 octobre
Roanne - 18-19 mars	Annonay - 3-4 juin	Dijon - 5-6 octobre
Valence - 29-30 mars	Orange - 10-11 juin	Lucciana - 7-8 octobre
Perpignan - 1-2 avril	Lille - 10-11 juin	St-Quentin-sur-Isère - 7-8 octobre
Ajaccio - 1-2 avril	Nantua - 17-18 juin	Toulouse - 7-8 octobre
Aix-en-Provence - 6-7 avril	Bordeaux - 24-25 juin	Manosque - 2-3 novembre
Grenoble - 8-9 avril	Aurillac - 1-2 juillet	Mâcon - 15-16 novembre
Besançon - 8-9 avril	Challes-les-Eaux - 9-10 sept	Rodez - 15-16 novembre
Albi - 10-11 avril	Nîmes - 6-7 septembre	Strasbourg - 18-19 novembre
Châlons-sur-Saône - 17-18 mai	Gap - 14-15 septembre	Bourgoin-Jallieu - 18-19 nov
Cannes/Mougins - 18-19 mai	Lyon - 16-17 septembre	Clermont-Ferrand - 22-23 nov
Saint-Etienne - 20-21 mai	Mende - 20-21 septembre	Puy-en-Velay - 13-14 décembre



Plaies et cicatrisation partie 2 DPC

Cette formation remobilise les connaissances de la partie 1. Elle donne une dernière impulsion pour finaliser la prise en charge des plaies telles que le Mal Perforant Plantaire, les plaies cancéreuses ou encore les brûlures.

A travers des cas pratiques, elle vous aidera à prendre position dans une démarche de terrain adaptée pour la gestion des plaies aiguës et complexes en lien avec les exigences de leurs rémunérations.

Montélimar - 11-12 février	Roanne - 1-2 mars	Cannes - 20-21 mai
Grenoble - 25-26 février	Aix-en-Provence - 16-17 mars	Clermont-Ferrand - 2-3 sept

Prévention des risques : Je suis soignant et je prends soin de moi ! DPC



Surcharges de travail ou conditions inadaptées ? Partez de votre expérience et identifiez les causes présentes et potentielles d'épuisement professionnel. Apprenez à repérer des solutions pour votre santé.

Bourg-en-Bresse - 6-7 mai

Nîmes - 17-18 mai

Annonay - 18-19 mai 

Challes-les-Eaux - 2-3 juin 

Cannes/Mougins - 3-4 juin 

Saint-Etienne - 7-8 juin

Châlons-sur-Saône - 7-8 sept 

Valence - 9-10 septembre

Perpignan - 13-14 septembre 

Bordeaux - 16-17 septembre

Lille - 23-24 septembre 

Calvi - 23-24 septembre

Strasbourg - 7-8 octobre

Grenoble - 14-15 octobre

Toulouse - 18-19 novembre

Montpellier - 2-3 décembre

Puy-en-Velay - 3-4 décembre

Lyon - 6-7 décembre



Repérage de la perte d'autonomie de la personne âgée : évaluation, accompagnement et maintien à domicile (PRADO/BSI) DPC

Le repérage de la perte d'autonomie est un enjeu de santé publique et économique, au vu du nombre croissant de personnes vieillissantes. Il s'agit de mettre en place un processus d'accompagnement pour permettre de retarder de façon notable l'entrée dans la dépendance. Cette formation vous permettra d'acquérir des connaissances et des outils pour mieux dépister la fragilité de la personne âgée et choisir les réponses adaptées pour prévenir voire mieux accompagner leur dépendance, dans le cadre du PRADO. Vous saurez faire le lien avec la démarche du BSI.

Valence - 15-16 mars

Grenoble - 10-11 juin

Lyon - 9-10 décembre

Montpellier - 25-26 mars

Clermont-Ferrand - 23-24 sept

Santé : Prendre soin de sa santé par une alimentation et une activité physique adaptées DPC

Grâce à cette intervention, vous saurez tout (ou presque) sur l'intérêt d'une alimentation saine et d'une activité physique régulière pour la santé !

Saint-Etienne - 1-2 avril

Bordeaux - 6-7 avril

Châlons-sur-Saône - 8-9 avril 

Lyon - 3-4 mai

Challes-les-Eaux - 17-18 mai 

Nice - 27-28 mai

Puy-en-Velay - 31 mai-1 juin

Perpignan - 7-8 juin 

Grenoble - 17-18 juin

Valence - 17-18 juin

Besançon - 24-25 juin

Bourg-en-Bresse - 16-17 sept

Montpellier - 20-21 septembre

Orange - 27-28 septembre

Annonay - 27-28 septembre 

Roanne - 4-5 octobre

Aix-en-Provence - 11-12 octobre

Clermont-Ferrand - 14-15 octobre

Strasbourg - 15-16 novembre

Aubenas - 18-19 novembre



Soins post-opératoires et surveillance à domicile des patients notamment lors de sorties précoces DPC

Cette formation vous familiarisera avec les nouvelles modalités de prise en charge à domicile, de traitement, et de surveillance des patients en période post-opératoire et/ou en sortie précoce d'un établissement de soins. Elle vous sensibilisera aussi aux paramètres nécessaires à transmettre aux prescripteurs.

Valence - 3-4 mai

Grenoble - 4-5 octobre

Montpellier - 16-17 décembre

Châlon-sur-Saône - 10-11 juin 

Lyon - 18-19 novembre

Soins Palliatifs - Les pratiques sédatives DPC

Les conditions de prise en charge d'un patient en soins palliatifs évoluent régulièrement dans l'intérêt du confort du patient et de sa sérénité à cette étape de sa vie. La réalisation "de pratiques sédatives" peut alors être prescrite. Cette formation vous permettra d'en approcher le cadre réglementaire, les conditions de prescription et l'approche psychologique à respecter avec le malade et ses proches, en les resituant dans la prise en charge globale du patient.

Saint-Etienne - 5 mai

Valence - 7 septembre

Lyon - 1^{er} décembre

Grenoble - 2 juin

Bourg-en-Bresse - 5 octobre

Stomies : soins locaux et éducation du patient DPC

Enfin une formation visant à améliorer les soins locaux des stomies, mais aussi à éduquer le patient donc à contribuer à améliorer sa qualité de vie ! Cette formation vous permettra de bénéficier de démonstrations, mieux connaître le matériel et de participer à des ateliers.

Châlon-sur-Saône - 4-5 février

Grenoble - 3-4 mai

Saint-Etienne - 11-12 octobre

Lyon - 29-30 avril

Montpellier - 2-3 septembre

Valence - 15-16 novembre

Tact et bienveillance Indiv.



Le Tact a pour but de mettre en valeur et développer les qualités de présence, de respect, d'attention et d'authenticité que nous possédons tous. Depuis 2015, notre équipe de formateurs fait partie de l'Association APL'Hus (Association Pour l'Humanisation des Soins).

Lyon - 27-28 septembre

Télémédecine et télésoins DPC

Pour améliorer l'accès aux soins, les pouvoirs publics misent sur le développement de la télé-médecine et des télésoins. En tant qu'infirmière, vous apparaissez alors comme un maillon essentiel pour accompagner et soutenir l'émergence de ces pratiques nouvelles et innovantes. Cette action de formation vous initiera à ces modalités et vous permettra de créer et mener en équipe des projets ciblés de télémédecine/télésoins.



Lyon - 16-17 mars

Bourg-en-Bresse - 18-19 mai

Valence - 6-7 octobre

Montpellier - 1-2 avril

Aix-en-Provence - 8-9 juin

Châlon-sur-Saône - 7-8 décembre 

Grenoble - 7-8 avril

Saint-Etienne - 14-15 septembre

Tutorat infirmier DPC

Professionnels de terrain, vous souhaitez mieux comprendre la réforme de la formation infirmière, ses derniers ajustements, et optimiser l'utilisation du portfolio ? Cette formation de 4 jours vous permettra de repérer l'intérêt et les missions des nouvelles fonctions tutorales définies dans la circulaire de novembre 2016. La journée de suivi (1 mois après les 3 premiers jours consécutifs) vous permettra d'analyser et d'optimiser vos pratiques professionnelles en lien avec les missions de tuteur.

Grenoble - 6-7-8 avril + 11 mai

Montpellier - 17-18-19 mai + 2 juillet

Lyon - 1-2-3 juin + 9 juillet

Valence - 28-29-30 juin + 3 septembre

Bourg-en-Bresse - 6-7-8 septembre + 28 septembre

Toucher-Massage® Indiv.

Cette formation vous permettra de vous approprier des techniques simples de Toucher-Massage® (conforme à la pratique Savatofski), faciles à mettre en œuvre, pour favoriser l'entrée en relation ou tout simplement procurer du bien-être.

Montpellier - 15-16 mars

Lyon - 23-24 mars

Perfectionnement : Lyon - 8-9 juin

Urgences et situations sanitaires exceptionnelles DPC

En tant qu'infirmier(e) libéral(e), vous êtes en première ligne en cas de SSE et/ou de situations d'urgences. Cette formation vous permettra d'acquérir les notions et les gestes essentiels pour identifier votre place et votre rôle et assurer une prise en charge optimisée des victimes en coordination avec l'ensemble des intervenants de « l'Urgence ».

Lyon - 3-4 mai

Bourg-en-Bresse - 18-19 mai

Saint-Etienne - 22-23 juin

Montélimar/Valaurie - 24-25 juin 

Châlon-sur-Saône - 20-21 sept 

Grenoble - 14-15 octobre

Montpellier - 29-30 nov



Urgence : L'infirmier(e) devant une situation d'urgence FF-PL

Infirmier(e) libéral(e), vous êtes parfois confronté(e) à des situations d'urgence... Cette formation vous aidera à revoir et à vous entraîner aux gestes de survie grâce à de nombreux ateliers de simulation avec des mannequins et du matériel de réanimation.

Toulouse - 15-16 juin

Clermont-Ferrand - 15-16 septembre

Orange - 18-19 novembre

Lyon - 15-16 décembre



Voies d'abord veineuses DPC

Une bonne occasion de revoir les utilisations et surveillances des cathéters centraux utilisés notamment lors des chimiothérapies, mais aussi les recommandations et protocoles d'asepsie récents ! De nombreux ateliers de simulation concrétiseront ces apports.

Roanne - 3-4 mars
Montpellier - 8-9 mars
Annecy - 22-23 mars
Lille - 25-26 mars
Beaune - 1-2 avril
Nîmes - 1-2 avril
Lyon - 8-9 avril
Nantua - 8-9 avril

Mâcon - 26-27 avril
Bordeaux - 10-11 mai
Grenoble - 20-21 mai
Porto-Vecchio - 27-28 mai
Toulouse - 14-15 juin
Aix-en-Provence - 24-25 juin
Clermont-Ferrand - 24-25 juin
Rodez - 24-25 juin

Strasbourg - 23-24 septembre
Valence - 30 sept-1 oct
Cannes/Mougins - 30 sept-1 oct
Gap - 8-9 novembre
Saint-Etienne - 18-19 novembre
Bourg-en-Bresse - 9-10 déc



GÉRER L'APRÈS-CRISE SANITAIRE Indiv.

Faire de cette crise une opportunité pour rebondir et se développer

Lyon - 8-9 avril

La sophrologie simple et efficace pour mieux-vivre l'après-crise

Lyon - 4 février

Classe virtuelle - 11 mai / 12 octobre

Les cercles de la résilience

Comme dans chaque crise, pendant la pandémie de Covid-19, nous avons assisté à de belles scènes de solidarité, et ensuite, l'enthousiasme, l'engagement, la solidarité, laissent place à l'épuisement et aux rancœurs. La formation proposée doit aider les soignants à s'emparer de ce qui a bien fonctionné dans le système, à en identifier les faiblesses, les opportunités, et à faire de cet évènement une force pour construire un nouveau monde soignant ancré dans un humanisme grandissant.

Lyon - 23 février-5 mars / 25 mai-4 juin / 13-28 septembre

INTERPROFESSIONNALITÉ



Mettre en place un projet d'exercice coordonné et interprofessionnel DPC

Face à l'évolution de leurs modes d'exercice et de l'évolution des prises en charges des patients sous forme de parcours de santé, les professionnels de santé doivent s'adapter et acquérir de nouvelles compétences. La formation vous propose de vous immerger dans ce nouveau mode d'exercice coordonné et interprofessionnel, de connaître les moyens pour le mettre en place d'une manière concrète dans votre pratique quotidienne, et de compléter vos connaissances sur l'organisation et le fonctionnement des CPTS.

Lyon - 29 avril

Clermont-Ferrand - 18 mai

Montpellier - 24 juin

MÉDECINES & APPROCHES COMPLÉMENTAIRES



Communication thérapeutique et hypnose FIF-PL

Cette formation vous permettra de repérer les enjeux de la relation soignant/soigné et d'utiliser des techniques de communication hypnotiques pour gérer les situations de soins difficiles. Ainsi, vous améliorerez votre quotidien et celui de vos patients !

Aix-en-Provence - 20-21 mai

Bourg-en-Bresse - 14-15 juin

Lyon - 23-24 septembre

Annecy - 13-14 octobre

Valence - 8-9 novembre

Montpellier - 15-16 novembre

Clermont-Ferrand - 29-30 nov

Douleur DPC et sensibilisation à l'hypnose Indiv.

La prise en charge de la douleur est au coeur de votre quotidien et vous souhaitez vous initier aux techniques complémentaires pour enrichir votre pratique ? Après une première journée de rappel sur la notion de douleur (DPC), vous disposerez d'une journée pour expérimenter par vous-même l'hypnose (autohypnose, techniques hypnotiques...), ou pour vous initier à une méthode complémentaire de gestion de la douleur : la sophrologie.

Montélimar/Valaurie - 31 mai-1 juin

Lyon - 20-21 septembre

Toulouse - 13-14 septembre

Montpellier - 6-7 octobre

Douleur DPC et sensibilisation à la sophrologie Indiv.

Montpellier - 17-18 novembre

Lyon - 9-10 décembre

Qi Gong Indiv.

Module 1 : Transformer son stress en énergie

Module 2 : Préserver son énergie positive

Module 3 : Développer son équilibre intérieur

Classe virtuelle - 26 janvier-2 février

Classe virtuelle - 8-15 juin

Classe virtuelle - 28 sept-5 oct

Stress : Autogestion des émotions et stratégies adaptées FIF-PL

En tant qu'infirmier(e) libéral(e), vous êtes confronté(e) à des situations stressantes ainsi qu'à de fortes exigences émotionnelles. Cette formation vous apportera des stratégies efficaces pour gérer vos émotions et prévenir l'épuisement professionnel.

Lyon - 1-2 avril

Lille - 17-18 mai

Montpellier - 19-20 mai

Aix-en-Provence - 3-4 juin

Clermont-Ferrand - 24-25 juin

Valence - 1-2 septembre

Grenoble - 2-3 septembre

Nîmes - 7-8 octobre

Beaune - 14-15 octobre

Bourg-en-Bresse - 18-19 nov

La gestion de votre patrimoine professionnel et personnel est fortement liée à la gestion de votre activité libérale. Votre patrimoine professionnel BNC -source principale de vos revenus- vient alimenter votre patrimoine privé.

Ces 2 patrimoines sont donc inter-dépendants : les stratégies appliquées sur l'un auront des conséquences sur l'autre.

La gestion doit être globale. La négligence fréquente consiste à se focaliser uniquement sur l'optimisation de son BNC professionnel au détriment d'une réflexion sur son patrimoine privé ! Seuls 50% de son patrimoine sont ainsi optimisés, seule la moitié du chemin est parcourue !

Les 3 formations ci-dessous permettent de sortir des schémas traditionnels pour acquérir les réflexes essentiels au bon développement de son patrimoine global et ainsi parcourir l'intégralité du chemin de son optimisation... Alors en route !

Ces formations sont animées par un expert-comptable qui traite de nombreux dossiers relatifs au BNC. Il possède la double casquette avec son diplôme d'ingénieur patrimonial.



Optimiser son Bénéfice Non Commercial (BNC)

Nous vous proposons de vous constituer une boîte à outils incontournable pour une gestion optimale de votre résultat fiscal et comptable de votre BNC : contrats de collaboration ou de remplacement, conditions de déduction ou de remboursement de certains frais, crédits d'impôt...

Grenoble - 1^{er} avril

Valence - 8 avril

Lyon - 29 avril

La gestion de son patrimoine personnel

Quels types de placement réaliser dans ce contexte de crise ? Comment obtenir un rendement attractif ? Cette intervention vous permettra de créer du patrimoine, générer de nouveaux gains, réduire votre impôt sur le revenu, et optimiser votre retraite de base sans effort financier. Des réflexions à mener dès 40 ans, sans attendre et ainsi éviter des situations anxieuses le moment venu...

Grenoble - 10 septembre

Valence - 17 septembre

Lyon - 24 septembre

La gestion de son patrimoine personnel et professionnel ou l'art de préparer sa succession

Venez bénéficier d'un panorama complet sur la transmission de votre patrimoine. Vous connaîtrez les règles essentielles qui régissent les successions et les donations, et tous les aspects juridiques et fiscaux en lien !

Grenoble - 9 novembre

Valence - 19 novembre

Lyon - 26 novembre



NOS FORMATIONS E-LEARNING

Le Pôle fait évoluer ses méthodes d'apprentissage, et nous vous proposons 4 formations en e-learning !

Les avantages du e-learning ne sont plus à prouver, vous pourrez désormais en profiter, en apprenant :

- N'importe où, n'importe quand ! Pourvu que vous ayez un ordinateur / tablette...
- A votre rythme, en fonction de vos disponibilités, de votre progression,...

Vous pourrez également, si vous le souhaitez, télécharger l'intégralité de la formation en PDF sur notre plateforme e-learning !

Bilan de Soins Infirmiers DPC 7h

Vous souhaitez vous initier au BSI mais vous ne pouvez vous libérer pour une formation en présentiel ? En e-learning, vous allez pouvoir fractionner vos apports pour vous ré-approprier le raisonnement clinique. Ainsi, vous élaborerez plus facilement un plan de soins personnalisé, donc un BSI adapté ! La perspective de conforter votre place de coordinateur de proximité des soins de vos patients vous tente ? Alors inscrivez-vous vite!

A partir de Mars 2021

A partir de Janvier 2021

Diminuer le stress et l'anxiété avec la méditation de pleine conscience

Indiv. 14h

Plaies et cicatrisation DPC 7h

Réactualiser vos connaissances sur les étapes de la cicatrisation ou les pansements, à votre rythme, chez vous, cela vous tente ? Cette formation très illustrée et enrichissante sera l'occasion de revoir la prise en charge des ulcères, des escarres, des brûlures, sans oublier les applications des nouvelles prérogatives de l'avenant 6 !

A partir de Février 2021

Santé : Prendre soin de sa santé par une alimentation et une activité physique adaptées

DPC 7h

A partir d'Avril 2021 *Revoir les bases d'une alimentation saine sur votre pause de midi, c'est possible ! Vous pourrez même réfléchir, derrière votre bureau, aux bonnes pratiques pour la santé nutritionnelle ou physique que vous allez promouvoir ! La prévention ou la prise en charge de la dénutrition et de l'obésité n'auront plus de secret pour vous !*

En cas de problème technique ou question pendant la formation, votre tuteur formation se tient à votre disposition !

FORMATIONS DÉDIÉES CPTS



Le système de santé national est en pleine évolution. Dans ce cadre, la coordination des professionnels de santé libéraux, des structures de soins et médico-sociales d'un territoire est devenue nécessaire pour construire de véritables projets de santé autour des malades pris en charge.

Pour dispenser leurs missions dans ce cadre, les professionnels de santé doivent actualiser leurs connaissances autour des nouvelles modalités d'exercice de leur profession.

Leurs objectifs : optimiser et sécuriser le parcours de leurs patients.

Consciente de la nécessité de formation engendrée par cette nouvelle donne, l'ANDPC a prévu en 2021 un fonds supplémentaire (en plus du forfait habituel) à l'attention des professionnels travaillant ou appelés à travailler ensemble sur les territoires, en particulier dans le cadre des CPTS (*Communautés Professionnelles Territoriales de Santé*) constituées ou en voie de constitution.

Le Pôle Formation Santé souhaite vous accompagner dans cette évolution de vos pratiques et vous propose, dans ce sens, une action de formation d'une durée de 14h : "Optimiser ses pratiques pluri-professionnelles autour d'un parcours de santé dans le cadre d'une CPTS".

Motivé(e) pour adapter votre exercice professionnel au changement de la prise en charge des patients, vous choisirez cette session pour vous aider à progresser dans la réflexion et les modifications de comportement qu'implique la notion de "travailler ensemble" vers un exercice coordonné.

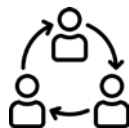
Après avoir compris comment mettre en oeuvre une dynamique pluri-professionnelle, vous l'utiliserez pour élaborer un parcours de santé de la personne à domicile en perte d'autonomie.

Enfin, après avoir revu l'organisation et la finalité d'une CPTS, vous concrétiserez votre démarche.

Ces actions de formation seront réalisées sur demande et spécifiquement adaptées aux besoins de l'organisation, en place ou à venir, qui les aura exprimés au cours d'un entretien avec notre organisme.

**Vous êtes intéressé(e) par la création d'une CPTS
(Communauté Professionnelle Territoriale de Santé) ?
Vous êtes déjà intégré(e) dans une Communauté ?**

Contactez-nous pour tout renseignement !



PROGRAMMES INTÉGRÉS

Vous ne le savez peut-être pas, mais votre obligation triennale DPC vous oblige à suivre une formation proposant au moins 2 des 3 méthodes pédagogiques suivantes:

la formation continue, l'évaluation des pratiques professionnelles, et la gestion des risques.

Les 2 programmes de formation, proposés ci-dessous, intègrent 2 méthodes pédagogiques complémentaires et vous permettent ainsi de valider intégralement votre obligation triennale DPC :

- 2 journées consécutives de 6h pour réactualiser vos connaissances sur les soins à dispenser aux patients suivant leurs pathologies et pour identifier les critères de qualité à suivre
- 2h de classe virtuelle, organisées 2 mois plus tard, pour partager le retour de vos expériences et éventuellement réajuster ces indicateurs de qualité.

BPCO : surveillance dans le cadre du PRADO



Cette intervention de 2 jours x 6h vous permettra de revoir la BPCO et le programme PRADO associé. Durant la période inter-session de 2 mois, vous testerez des indicateurs pertinents que vous aurez choisis auprès de patients ciblés. Les 2h de classe virtuelle qui suivront permettront d'analyser et éventuellement réajuster ces indicateurs de la qualité de votre pratique professionnelle.

Lyon - 1-2 mars + 3 mai 14h-16h

Montpellier - 5-6 avril + 4 juin 14h-16h

Valence - 17-18 mai + 5 juillet 14h-16h

Manosque - 20-21 mai + 20 juillet 14h-16h

Châlon-sur-Saône - 7-8 juin + 6 sept 14h-16h 

Grenoble - 13-14 sept + 8 nov 14h-16h

Clermont-Ferrand - 20-21 sept + 9 nov 14h-16h

Ajaccio - 30 sept-1 oct + 30 nov 14h-16h

Bourg-en-Bresse - 4-5 oct + 6 déc 14h-16h

Aix-en-Provence - 7-8 oct + 7 déc 14h-16h

Anney - 11-12 oct + 7 déc 14h-16h

Diabète : les bonnes pratiques !

Cette intervention de 2 jours x 6h vous permettra de revoir le diabète de type 1 et 2, et le programme PRADO associé. Durant la période inter-session de 2 mois, vous testerez des indicateurs pertinents que vous aurez choisis auprès de patients ciblés. Les 2h de classe virtuelle qui suivront permettront d'analyser et éventuellement de réajuster ces indicateurs de la qualité de votre pratique professionnelle.



Clermont-Ferrand - 8-9 avril + 10 juin 14h-16h

Montélimar/Valaurie - 6-7 mai + 30 juin 14h-16h 

St-Quentin-sur-Isère - 3-4 juin + 2 sept 14h-16h

Lyon - 30 sept-1 oct + 30 nov 14h-16h

Nice - 11-12 oct + 9 déc 14h-16h

Anney - 4-5 nov + 14 déc 14h-16h



“ Coordonnées

Nom : Prénom :

Date de naissance : __ / __ / ____ N° Adeli : _____

Adresse :

.....

Code postal : _____ Ville :

Téléphone portable : _____

E-mail :

Pour les Centres de Soins, nom du Centre :

Vous êtes adhérent(e) d'une association, d'une Maison ou Pôle de Santé, CPTS ?

Oui Non

Si oui, lequel ?

Mode d'exercice dominant :

Salarié(e) Libéral(e) Mixte Autre


“ Je m'inscris à la formation suivante...

Thème :

.....

Dates : Lieu :

Financement : ANDPC FIF-PL Individuel Mixte

Je choisis la formule escapade : 1 nuit 2 nuits *Uniquement valable sur les lieux avec le picto* 



NOUVEAU : Inscription rapide !

Renvoyez-nous simplement la photo du bulletin par SMS ou e-mail :

06 19 74 12 83 / inscriptions@poleformation-sante.fr

Ou renvoyez-nous ce bulletin par courrier

(avec votre attestation URSSAF pour les formations FIF-PL).

DEMANDEZ VOTRE FORMATION !

Un de nos thèmes de formation vous intéresse mais la date ou le lieu ne vous conviennent pas ? Nous sommes là !

Contactez-nous directement via notre site internet, e-mail ou téléphone. Nous nous chargerons d'organiser, pour votre groupe de 5 infirmier(e)s minimum, la formation qui vous correspond.

On ne propose pas le thème de formation que vous recherchez ?

Notre service pédagogique pourra mettre en place une nouvelle formation qui saura répondre à vos besoins.



DEVENEZ FORMATEUR !

Professionnels de santé, vous avez des compétences en lien avec notre secteur ? Vous souhaitez intervenir occasionnellement en tant que formateur au Pôle Formation Santé ? Rejoignez-nous !

Il vous suffit de nous renvoyer le formulaire ci-dessous par e-mail, SMS ou courrier, avec votre CV, ou de remplir le formulaire sur notre site Internet **www.poleformation-sante.fr** (onglet Recrutement en haut à droite).



Une équipe pédagogique étudiera votre candidature et vous enverra une réponse. Vous rejoindrez notre équipe de formateurs vacataires pour la formation continue et bénéficierez d'**un accompagnement et d'un suivi du pôle pédagogique**.

Nous organisons régulièrement des séances de formations pour nos équipes de formateurs :

- Pour les novices : des initiations au métier de formateur
- Des séminaires de formation sur l'approche des pédagogies innovantes, des nouvelles technologies de l'enseignement, etc.



“ Je souhaite rejoindre l'équipe de formateurs vacataires

Nom : Prénom :

Fonction :

Date de naissance : __ / __ / ____

Adresse :

.....

Code postal : ____ Ville :

Téléphone portable : _____

E-mail :

Je joins un CV

FORMATION DE FORMATEUR

Vous êtes motivé(e) et souhaitez animer des formations continues ? Cette intervention de 2 jours a été créée pour vous ! De la préparation de votre action de formation aux évaluations : nous vous proposons de vous guider dans votre projet pédagogique.

Vous pourrez apprécier et tester, en présentiel, des modalités d'animation efficaces et innovantes dans un environnement agréable et adapté à la réalisation d'une action de formation.

Contactez-nous pour en savoir plus !

**Besoin d'un conseil
ou d'un accompagnement
dans votre démarche d'inscription ?
Contactez nos conseillers en formation !**

04 37 46 18 68
inscriptions@poleformation-sante.fr

Vous souhaitez mettre en place un projet spécifique au sein de votre organisation, CPTS, Maison de Santé,...?

*Contactez Sylvie CLEYET-SICAUD, Responsable Commerciale,
au 06 19 74 12 83 / 04 37 46 18 70
ou à s.cleyet@poleformation-sante.fr.*

Site GREENOPOLIS

16 rue Berjon
69009 LYON

Espace Coural

13 rue de Nazareth
34090 MONTPELLIER

Fax: 04 78 89 67 25