





15^{ème}
édition

EDITO

En 2021, nous avons poursuivi nos innovations pédagogiques et digitales qui avaient été boostées par la crise sanitaire exceptionnelle que nous avons tous vécue, et nous avons continué à nous adapter chaque jour, en fonction de l'évolution du contexte et de vos besoins.

2022 : cap sur le e-learning !

Nous avons déployé pour vos équipes une offre en e-learning et en classe virtuelle pour maintenir la formation des professionnels en toutes circonstances.

Nous vous proposons des modules e-learning de qualité et une grande diversité de contenus : vidéos réalisées par des professionnels, utilisation de studio fond vert, réalité virtuelle, serious game, support animé, quizz,...

Nous avons notamment pensé à vos nouveaux salariés avec le déploiement d'un **kit d'intégration**. Il permet aux nouveaux salariés de s'autoformer en autonomie sur des thématiques incontournables lors d'une prise de poste : sécurité incendie, hygiène, manutention, qualité et risques, troubles du comportement, accompagnement fin de vie.

Nous nous préoccupons également de la gestion des compétences de vos salariés et de vos efforts pour les fidéliser. Fortement engagé en faveur de l'attractivité des métiers du sanitaire et du médico-social, le Pôle Formation Santé accueille vos salariés dans notre **Centre de Formation d'Apprentis**. Nos parcours de formations diplômants et qualifiants répondent aux nouvelles mesures prises par notre Gouvernement avec le plan de relance pour l'Apprentissage.

Toute notre équipe vous accompagne dans le développement des compétences de vos professionnels de santé pour répondre aux enjeux actuels, à venir et à vos besoins spécifiques.

Jean-Marc DUC-GONINAZ
Directeur

SOMMAIRE

4 Qui sommes-nous ?

5 Notre expertise

6 Démarche amélioration continue

6 Actualités & Projets 2022

8 Réseaux & Formateurs

9 **Stratégie, Projets & Evaluation Externe**

10 **Formations courtes**

10 Cap sur l'e-learning

11 Classe virtuelle

12 Soins spécifiques

13 Autour de la personne âgée

13 Fin de vie et soins palliatifs

14 Accompagner le handicap

14 Relation & Communication

15 Alimentation

15 Animation

16 Médecines & Approches complémentaires

16 Services à la Personne

17 Résidences Services Seniors / Résidences Autonomie

17 Responsabilité, Règlementation & Traçabilité

18 Prévention des risques

18 Urgence

18 Stratégie des Organisations

20 Qualité & Evaluation

20 Management d'équipe

20 Tutorat

20 Ateliers co-développement

21 Bureautique

21 Travailler dans un nouveau contexte sanitaire

21 Exercice coordonné

21 Analyse de la pratique professionnelle

22 **Formations longues**

22 Aide-Soignant

22 Accompagnant Educatif et Social

23 Agent de Service Médico-Social

22 Secrétaire Médicale et Médico-Sociale

22 Brancardier / Agent de Service Hospitalier

23 Agent d'Accompagnement auprès d'Adultes Dépendants

23 Responsable de Secteur

24 Accompagnant de Fin de Vie et/ou Soins Palliatifs

24 Assistant de Soins en Gériatrie

25 Validation des Acquis et de l'Expérience


26 Financements

27 **Tarifs**

28 **Vos contacts**



QUI SOMMES-NOUS ?

Créé en 2007, **le Pôle Formation Santé** est un acteur majeur de la formation médico-sociale et sanitaire, appartenant au Groupe  (Association gestionnaire de plus de 60 structures).

GERONTO services

Notre offre de services s'élargit avec notre partenaire **GERONTO'Services**, cabinet de conseil et d'évaluation, qui accompagne depuis 2008 les acteurs du médico-social et du sanitaire dans leurs projets d'évolution, en réponse aux normes du secteur.



VALEURS

Solidarité
ENGAGEMENT

Progrès

RESPECT
Dignité

NOS CLIENTS

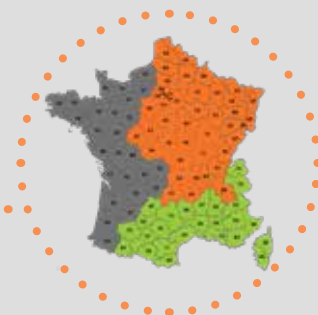
EHPAD, Accueils de jour, SSIAD, Services à la Personne, Centres Hospitaliers, Cliniques, Centres de Rééducation, SSR, USLD, HAD, IME, MAS, FAM, ESAT, CCAS, Intérim (domaines du médical, paramédical et du social), ITEP, Résidences Services Seniors, Résidences Autonomie

NOTRE EXPERTISE



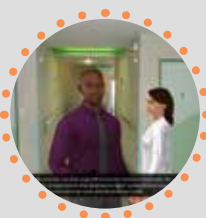
UN PÔLE COMMERCIAL

- > VOTRE INTERLOCUTEUR DE PROXIMITÉ SUR VOTRE SECTEUR GÉOGRAPHIQUE
- > UN CONSEIL DANS LE PILOTAGE DE VOTRE PLAN DE DÉVELOPPEMENT DES COMPÉTENCES ET DE VOTRE GPEC
- > UN SOUTIEN DANS LES DISPOSITIFS DE FINANCEMENT
- > UN PARTENARIAT DANS L'AIDE AU RECRUTEMENT
- > UNE RÉPONSE ADAPTÉE À VOS BESOINS SPÉCIFIQUES ET VOS MODALITÉS PÉDAGOGIQUES (PRÉSENTIEL, DISTANCIEL)



UN PÔLE CONSEIL INTÉGRÉ **GERONTO services**

- > UN ACCOMPAGNEMENT DANS VOTRE DÉMARCHÉ D'AMÉLIORATION CONTINUE OU DANS LA RÉALISATION DE VOS PROJETS DE DÉVELOPPEMENT STRATÉGIQUE ET/OU OPÉRATIONNEL
- > DES ÉVALUATIONS EXTERNES QUI TRANSFORMENT VOTRE OBLIGATION EN OPPORTUNITÉ DE PROGRÈS



UN PÔLE CONCEPTION

- > UNE OFFRE ADAPTÉE ET PERSONNALISÉE À VOS BESOINS, EN LIEN AVEC VOTRE PLAN DE DÉVELOPPEMENT DES COMPÉTENCES
- > UN RÉSEAU D'EXPERTS DE TERRAIN ENGAGÉS À NOS CÔTÉS
- > UNE OFFRE DE FORMATIONS DIGITALES ENRICHIE ET ÉVOLUTIVE (CLASSES VIRTUELLES, E-LEARNING), ACCESSIBLE VIA NOTRE PLATEFORME E-LEARNING
- > DES MÉTHODES PÉDAGOGIQUES ACTIVES
- > UNE CELLULE D'APPELS D'OFFRES POUR RÉPONDRE AUX BESOINS DU MARCHÉ PUBLIC



UN PÔLE RÉALISATION

- > UNE GESTION ADMINISTRATIVE PAR UNE ÉQUIPE D'ASSISTANT(E)S DÉDIÉ(E)S
- > UN ACCOMPAGNEMENT ET UNE AIDE TECHNIQUE SYSTÉMATIQUE À CHAQUE OUVERTURE DE FORMATION DISTANCIELLE (CLASSE VIRTUELLE)
- > UN SUIVI PERMANENT DE VOTRE PROJET DE FORMATION ET/OU D'ACCOMPAGNEMENT
- > UN PROCESSUS D'ÉVALUATION PERMETTANT DE MESURER L'EFFICACITÉ DU DISPOSITIF ET OPTIMISER VOTRE PLAN DE DÉVELOPPEMENT DES COMPÉTENCES

DÉMARCHE D'AMÉLIORATION CONTINUE



La Certification Qualiopi, obligatoire le 1^{er} janvier 2022, atteste de la qualité des processus mis en oeuvre par les organismes de formation. **Le Pôle Formation Santé est certifié Qualiopi pour les actions de formation, la VAE et l'apprentissage.** Cette certification est dans la continuité de notre démarche qualité d'organisation de notre savoir-faire et de nos compétences, en privilégiant la satisfaction client et l'innovation, engagée dès 2009 avec la norme Iso.



Depuis 2007, nous avons la **qualification ISQ-OPQF (Qualification des Services Intellectuels - Organisme Professionnel de Qualification des organismes de Formation)** : Un professionnalisme reconnu et une veille qualitative permanente sur les prestations proposées.



Charte H+ d'accueil en formation des personnes en situation de handicap

Le Pôle Formation Santé a reçu un avis favorable de la Région Auvergne Rhône-Alpes pour notre démarche qualitative pour l'accueil de personnes en situation de handicap.



Notre organisme est **référéncé dans le Datadock**, base unique de données créée par les 20 OPCA et OPACIF selon 21 indicateurs permettant de valider le respect par les organismes de formation des six critères de qualité fixés par le décret du 30 juin 2015. Cet outil permet aux OPCA de réaliser le référencement des prestataires qu'ils financent.



Un enregistrement et une évaluation favorable auprès de la Commission scientifique des paramédicaux de l'ANDPC (*Agence Nationale du Développement Professionnel Continu*) afin de proposer, à l'ensemble des professionnels de santé, des programmes de DPC conformes aux méthodes et modalités validées par la HAS.

En collaboration avec



ACTUALITÉS & PROJETS 2022

TRANSFORMATION DIGITALE : RÉALITÉ VIRTUELLE, E-LEARNING, CLASSE VIRTUELLE,...

La transformation digitale était un objectif 2020 qui s'est accéléré avec la crise sanitaire pour répondre à nos clients et maintenir nos programmes de formation. Cela s'est concrétisé tout d'abord par la mise en place d'une plateforme pédagogique et d'outils de visioconférence pour l'organisation de classes virtuelles. Nous avons accompagné nos formateurs dans cette nouvelle technique d'animation et dans la réalisation de supports plus visuels et dynamiques. Les cours à distance se sont peu à peu enrichis de contenus e-learning, aujourd'hui très variés, pour une bonne appropriation des connaissances : supports animés, Serious Game, vidéos, avec utilisation de fond vert (oui, oui comme à la télé !), quizz, corrections de devoirs, forum,...

Le PFS a également développé un projet innovant de Réalité Virtuelle (financé par des fonds européens par Appel à Projet de la Région AURA). Destinés aux Aides-Soignants et Agents d'Accompagnement, nos 2 modules (chambre des erreurs et Unité Alzheimer) permettent une immersion totale grâce au casque de Réalité Virtuelle. Ces modules font aujourd'hui partie de nos cursus pour le plus grand plaisir des stagiaires !



"L'Aide-Soignant n'est plus un simple exécutant mais participe aux soins apportés aux patients."

L'objectif de la réingénierie de la formation est de répondre aux besoins de la population vieillissante, mais également de valoriser la profession d'Aide-Soignant.

Les principaux changements intervenant dans la formation et dans la pratique sont les suivants :

- ✓ 5 blocs de compétences en formation, chacun organisé en 10 modules.
- ✓ Augmentation de la durée de 9 à 12 mois
- ✓ Nouveau rythme : 770h de théorie en IFAS et 770h de stage
- ✓ L'apport théorique s'enrichit de notions d'accueil, information et formation des pairs, d'implication dans la qualité et la gestion des risques,...
- ✓ Les connaissances pratiques concernent maintenant des actes jusqu'alors réservés aux infirmiers, tels que les glycémies capillaires, lavage oculaire et instillation de collyre, soins d'hygiène aux patients porteurs d'entérostomie,...
- ✓ 4 stages au lieu de 6 auparavant, avec un temps de présence à chaque stage augmenté
- ✓ Disparition des mises en situation professionnelles au profit d'une évaluation en stage renforcée
- ✓ Une partie des cours peut être réalisée en distanciel (70%)
- ✓ L'atteinte des compétences pour ces futurs professionnels se situe dans un approfondissement de leur observation, de leur implication dans la réflexion d'équipe autour des prises en soins, de renforcement des soins par leurs nouvelles compétences.

APPEL À PROJETS SUR LA PRÉVENTION DU SUICIDE (AGENCE RÉGIONALE DE SANTÉ)

En Auvergne-Rhône-Alpes, près d'un tiers des décès par suicide concerne les personnes âgées de 65 ans ou plus. Ce taux ne cesse d'augmenter pour les personnes âgées de 75 ans et plus. Mais, il est possible d'agir pour prévenir et éviter les passages à l'acte suicidaire ! Le PFS a été retenu par l'Agence Régionale de Santé (ARS) pour proposer 2 modules de formation pour les salariés d'EHPAD, SSIAD et SPASAD "Evaluation du potentiel suicidaire de la personne âgée" pour les ASD, AES, AVS, et "Intervention de crises suicidaires des personnes âgées" pour les IDE et Psychologues.

CELLULE D'APPELS D'OFFRES MARCHÉS PUBLICS

Opérationnelle depuis septembre 2020, la première phase de sa création a consisté à du sourcing, à la sélection des Appels d'Offres en lien avec notre savoir-faire et l'expertise de nos intervenants. Le premier marché gagné nous a été annoncé en février 2021, d'autres ont suivis, et à ce jour 7 marchés sont en train de se déployer dans des GHT, CHRU et auprès d'établissements adhérents à l'OPCO Santé AURA. La cellule des marchés se veut transversale, elle mobilise et fédère aussi bien des personnes ressources et des intervenants de la formation longue, de la formation continue, et de GERONTO'Services. Elle nécessite l'intervention d'une équipe pédagogique structurée et valorise le travail collaboratif et la mutualisation des compétences et des ressources pédagogiques de chacun. A l'avenir, la cellule des marchés n'aspire qu'à se développer et à mettre en lumière tout le savoir-faire du Pôle Formation Santé.

DÉVELOPPEMENT DE L'APPRENTISSAGE

Le PFS est CFA (*Centre de Formation des Apprentis*) depuis juillet 2019, et a déjà intégré plus de 70 apprentis, principalement sur le Diplôme d'Etat d'Aide-Soignant, issus majoritairement de l'île de la Réunion dans le cadre de notre partenariat avec le CNARM. Les établissements EHPAD et SSIAD (dont une promotion d'apprentis dédiée à l'ACPPA), trouvent dans l'embauche de ces jeunes une réponse aux forts besoins en recrutement d'aides-soignants sur les départements de l'Ain, de la Haute-Savoie, de la Loire et du Rhône.

LES NOUVELLES PRATIQUES DES PROFESSIONNELS DE SANTÉ DANS LE CADRE D'UN EXERCICE COORDONNÉ

Suite à la Loi de modernisation du Système de Santé, une stratégie de la transformation de ce système a été pensée à l'échelle nationale et s'est traduite dans l'élaboration de "Ma santé 2022". L'objectif est de favoriser la qualité de la prise en charge du patient en le remplaçant au cœur du soin, Pour ce faire, il s'agit de faciliter les liens entre l'ensemble des acteurs de santé en leur apportant les "outils" pour coordonner leurs missions autour d'un projet de santé commun et garantir ainsi aux patients une meilleure accessibilité à des soins de qualité et à la prévention.

Ceci nécessite, pour les professionnels de repenser leurs métiers et d'adapter leurs pratiques. Les connaissances de ce nouveau type d'exercice coordonné interprofessionnel, la façon de le pratiquer et les organisations qui en permettent le développement, à l'échelon régional et local (CPTS, ESP, MSP,...) sont indispensables pour l'aborder avec efficacité et sérénité. Le PFS s'inscrit dans cette démarche en proposant aux professionnels de santé des formations sur ces thèmes prioritaires.



Retrouvez toute notre actualité, formations, évènements sur **LinkedIn**

 Et pour suivre toute notre offre de formations et nos actualités, rendez-vous aussi sur www.poleformation-sante.fr !

... REJOIGNEZ NOTRE ÉQUIPE DE FORMATEURS ! UN CV, VOS COORDONNÉES, UN CLIC ET C'EST PARTI !



Vous avez des compétences en lien avec notre secteur ? Vous aimez transmettre votre savoir ? Vous avez envie d'intervenir occasionnellement en tant que formateur vacataire ou consultant ? Vous n'avez peut-être pas ou peu d'expérience dans l'animation de formations ?

- ✓ Notre équipe pédagogique étudiera votre candidature et vous accompagnera dans le développement de vos compétences.
- Pour les nouveaux formateurs : en amont de votre première intervention, le Pôle Conception vous présentera des outils et méthodes pédagogiques utilisés spécifiquement par le Pôle Formation Santé.
- Pour aller plus loin : mise à disposition de ressources pédagogiques en autoformation
- En cours d'année : "évènements formateurs" sur l'approche des pédagogies innovantes, des nouvelles technologies de l'enseignement, etc.

Postulez directement sur notre site Web dans la rubrique «Recrutement» en haut à droite, ou envoyez-nous votre CV et vos projets par mail à contact@pf-sante.fr !



Le Pôle Formation Santé et son cabinet conseil GERONTO'Services vous accompagnent dans vos projets stratégiques !

- ✓ Le projet d'établissement ou de service
- ✓ Le projet de vie personnalisé du résident
- ✓ La contractualisation du CPOM et l'EPRD
- ✓ La démarche qualité & risques (plan d'actions, FEI, évaluations, RETEX)
- ✓ Les évaluations interne et externe : vers la nouvelle réforme

DES MODALITÉS ADAPTÉES À VOS BESOINS ET OBJECTIFS

CONSEIL aux managers

- Donner un avis et des recommandations pour mener un projet
- Accompagner et suivre l'application de nouvelles méthodes de travail
- Clarifier vos enjeux, prioriser vos actions
- Traduire vos problématiques et les rendre lisibles afin de faire émerger les solutions durables
- Aider à la prise de décision

FORMATION de vos équipes

- Enseigner les connaissances et les compétences nécessaires à l'exercice d'une activité
- Développer les compétences des professionnels
- Faire évoluer ses collaborateurs
- Favoriser l'attractivité et le maintien des emplois

Nous vous aidons à constituer la formule efficace pour la réussite de votre projet : contactez-nous !

Intervenants experts | Pédagogie efficace | Qualité Formations sur-mesure | Conseils pragmatiques

EVALUATION EXTERNE



Vous devez prochainement réaliser votre évaluation externe : assurez-vous de répondre aux nouvelles exigences règlementaires et aux recommandations de bonnes pratiques !

 **Référencement Evaluator Externe** auprès de l'ANESM (n° H2009-07-065)

- Habilité ANESM depuis 2009
- 300 évaluations dans le secteur social et médico-social
- Des consultants expérimentés, formés aux méthodes évaluatives et portant nos valeurs

**Respect
Engagement
Expérience
Confiance**

CADRAGE ET PRÉPARATION



VISITE D'ÉVALUATION



RAPPORT D'ÉVALUATION

Transmettez-nous votre cahier des charges pour obtenir une proposition détaillée !

Nos + Parce que nous savons que ce rapport est important pour vous :

- ✓ Formalisation de préconisations pertinentes
- ✓ Intégration de graphiques pour illustrer vos résultats et faciliter la communication auprès de vos professionnels, usagers et partenaires
- ✓ En cas d'évaluation multi-sites, une synthèse consolidée des résultats permettant de dégager des pistes d'amélioration communes ou des actions de prévention à mener sur l'ensemble des établissements

En 2022, les modalités de l'évaluation externe évoluent. GERONTO'Services sera prêt pour appliquer cette nouvelle réforme. Restez informé et demandez notre livre blanc interactif à contact@geronto-services.fr !



CAP SUR L'E-LEARNING

Les avantages du e-learning ne sont plus à prouver !

Vous pourrez désormais en profiter, en apprenant :

- **N'importe où, n'importe quand ! Pourvu que vous ayez un ordinateur, tablette ou téléphone, et des haut-parleurs ou écouteurs**
- **A votre rythme, en fonction des disponibilités et des plannings, de votre progression,...**

De quoi sont composés nos modules ?

- ✓ Modules séquencés
- ✓ Vidéos
- ✓ Supports animés et interactifs
- ✓ Quizz
- ✓ Exercices
- ✓ Forum

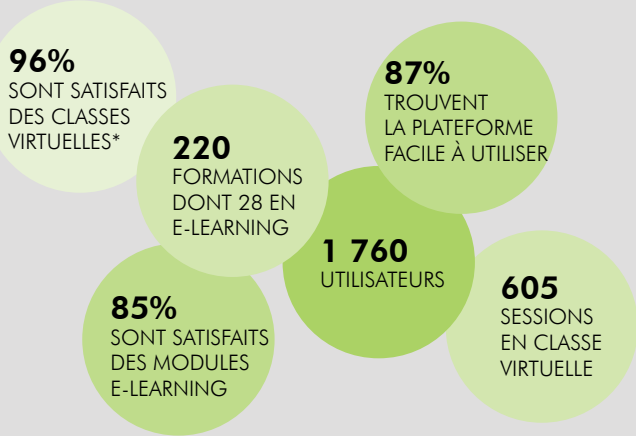
Vous souhaitez suivre l'avancée du module de vos salariés ?

Nous vous proposons de devenir "Manager de groupe". Ainsi, grâce à vos identifiants sur la plateforme, vous pourrez consulter la progression de vos salariés. Indiquez-nous le nom, prénom et adresse mail de la personne en charge du suivi de ces formations, un tutoriel vous guidera sur l'utilisation de la plateforme.

Vous n'êtes pas seul(e) !

Les équipes de la Team PFS sont à vos côtés !
 → Un tuteur administratif est à votre disposition par téléphone ou par mail du lundi au vendredi de 8h30 à 17h pour vous accompagner dans votre démarche de connexion ou votre navigation sur la plateforme.
 → Vos formateurs sont à votre disposition durant toute la durée de votre parcours, par message privé ou via le forum.

DEMANDEZ VOTRE ACCÈS POUR UNE DÉMO !



Plateforme e-learning du PFS

*Chiffres 2020-2021

NOS CRÉATIONS



Plaies, cicatrisation et brûlures* DPC



Soins infirmiers en cancérologie* DPC



Prendre soin de sa santé par une alimentation et une activité physique adaptées* DPC



Diminuer le stress et l'anxiété par la méditation de pleine conscience*



Sensibilisation à l'hypnoalgésie DPC



Soins palliatifs et rôle infirmier DPC



Dépistage et prise en charge de la maladie d'Alzheimer DPC



Prise en charge de la douleur DPC



Prévention de l'apparition des plaies et des complications (pour les Aides-Soignants)

**déjà disponibles sur notre plateforme*

KIT D'INTÉGRATION : Réussir l'intégration de vos nouveaux collaborateurs

Des thématiques incontournables adaptées à vos besoins, qui vont permettre à vos nouveaux collaborateurs (salariés, apprentis, intérimaires et stagiaires) de s'autoformer, depuis notre plateforme dédiée. L'objectif est de leur permettre d'acquérir les bonnes pratiques pour réussir parfaitement leur intégration.



Hygiène



Gestion des risques & Qualité



Troubles du comportement



Sensibilisation à la sécurité Incendie



Accompagnement fin de vie



Manutention

Différents packs & tarifs proposés

Vous voulez vos modules personnalisés ? Contactez nos e-concepteurs !

Et d'autres seront créés en 2022 : restez informés !

(Kit d'intégration pour le Domicile, Droits des usagers, Aromathérapie, Droits et devoirs et secret professionnel, Manger-Main,...)

ET LA CLASSE VIRTUELLE ?

Cette modalité de formation est un système de **visioconférence en temps réel**. Proche d'une animation en présentiel, les interactions et les échanges entre le formateur et les apprenants sont directs.



L'ensemble des formations courtes (sauf formations pratiques) que vous retrouverez dans ce catalogue peuvent être effectuées et transformées en classe virtuelle.

Retrouvez également dans le calendrier ci-joint toutes les sessions déjà proposées en 2022.

Contactez-nous pour plus d'informations !

SOINS SPÉCIFIQUES

PLAIES & CICATRISATION



- Plaies et cicatrisation (partie 1 et 2) • 2 x 2 jours **DPC**

Nous vous proposons un programme complet sur les plaies en 2 parties de 2 jours chacune. Vous réactualiserez ainsi vos connaissances sur la cicatrisation et les pansements, ainsi que les ulcères et les escarres, les plaies aiguës et complexes...

- Prévention et suivi des modifications de l'état cutané par l'Aide-Soignant(e) • 2 jours
- Prévention de l'apparition et des complications d'une plaie pour les Aides-Soignants • 1 jour

DOULEUR

- Douleur : rôle et actions des infirmiers • 2 jours **DPC**
- L'Aide-Soignant(e) et le patient douloureux • 2 jours

EDUCATION THÉRAPEUTIQUE

- Education thérapeutique du patient : attestation officielle 42h • 6 jours **DPC**

ALZHEIMER

- Alzheimer : la prise en charge des personnes atteintes de la maladie d'Alzheimer ou de démences apparentées • 2 jours **DPC**
- Accompagnement de la personne atteinte de la maladie d'Alzheimer ou de démences apparentées • 2 jours
- Alzheimer : accompagnement et communication non verbale • 2 jours
- Le soin relationnel auprès de la personne atteinte de démence • 2 jours
- Toilette au lit des personnes atteintes de troubles cognitifs • 2 jours



PSYCHIATRIE

- A la rencontre du sujet âgé psychiatrique en EHPAD • 2 jours
- Conduites addictives et santé mentale • 2 jours
- L'infirmier(e) face aux pratiques addictives • 2 jours **DPC**
- Soins infirmiers du patient psychiatrique • 2 jours
- Refus de soins et patients psychiatriques • 2 jours

PARKINSON

- Parkinson : prise en charge des patients • 2 jours **DPC**
- L'aide à la toilette du patient parkinsonien • 2 jours
- L'aide au repas du patient parkinsonien • 2 jours



ONCOLOGIE

- Voies d'abord veineuses et pratiques infirmières en oncologie • 2 jours **DPC**
- Cancers : soins infirmiers en cancérologie • 2 jours **DPC**
- Cancers : Mieux comprendre pour mieux accompagner les thérapies orales • 2 jours **DPC**

DIABÈTE

- Soins infirmiers du patient diabétique • 2 jours
- Diabète : instauration d'une insulinothérapie à domicile • 2 jours



OBÉSITÉ

- La chirurgie de l'obésité : accompagnement du patient et prise en soins • 2 jours



HYGIÈNE

- Aide aux soins d'hygiène • 2 jours
- Réactualisation des connaissances en hygiène • 3 jours

AUTRES SOINS SPÉCIFIQUES

- Infirmier(e) en réanimation • 3 jours **NEW**
- Stomies : soins locaux et éducation du patient • 2 jours **DPC**
- Les différentes pathologies cardiaques et la surveillance du traitement anticoagulant • 2 jours **DPC**
- Perfusion sous-cutanée, soins infirmiers et surveillance des patients • 2 jours **DPC**



La perfusion sous-cutanée présente plusieurs avantages par rapport à la voie intraveineuse et permet notamment de prévenir la déshydratation en situation à risque. Cette formation réactualisera aussi vos connaissances sur les sites d'injection, le matériel, la technique de pose, et la surveillance associée.

- Les alternatives à la contention : observations, propositions • 2 jours

Utilisée le plus souvent pour prévenir les chutes, pour contenir l'agitation et pour limiter la déambulation, la pratique de la contention physique des personnes âgées s'est développée de façon importante, au fil du temps. Des dispositifs de contention, existent et le choix offert est de plus en plus large. Mais que représente au juste la contention physique ou chimique, et qui est concerné ?

AUTOUR DE LA PERSONNE ÂGÉE

- Le "syndrome de glissement" • 1 jour **NEW**
- Travail de nuit en établissement • 2 jours
- Sexualité des personnes âgées démentes et postures professionnelles • 2 jours
- Dépression et prévention du suicide de la personne âgée • 2 jours

Le suicide chez la personne âgée est une réalité, un sujet tabou... Cette formation vous permet d'informer, de soutenir, d'accompagner tant les personnes âgées concernées que les professionnels qui entourent ces personnes dans leur quotidien.

- Sensibilisation aux pathologies du vieillissement • 1 jour
- Le projet personnalisé • 2 jours
- Repérage des risques liés à la perte d'autonomie de la personne âgée • 2 jours
- Simulateur de vieillissement et bientraitance • 2 jours

- Infirmier en EHPAD • 2 jours
- Gouvernant(e) en EHPAD • 5 jours



Vous souhaitez vous positionner au sein d'un EHPAD ? Optimiser l'organisation ou la planification de l'équipe ? Cette formation vous apportera connaissances, méthodes et outils pour exercer au mieux vos missions de Gouvernant(e) en EHPAD !

- Repérage des risques liés à la perte d'autonomie de la personne âgée à domicile • 2 jours

FIN DE VIE ET SOINS PALLIATIFS

- Fin de vie et soins palliatifs à domicile • 2 jours **DPC**
- Soins palliatifs, fin de vie et pratiques sédatives en établissement • 2 jours **DPC**
En option : Soins de confort en fin de vie • 1 jour
- Accompagnement de fin de vie • 2 jours
- Deuils et rituels de passage : au-delà du tabou de la mort • 2 jours



ACCOMPAGNER LE HANDICAP

Démystifier la notion de handicap ? Cela signifie connaître les spécificités des handicaps et des atteintes, qu'elles soient de type physique, mental ou sensoriel. Sans oublier de situer la personne en situation de handicap, en tant qu'acteur, au cœur du dispositif d'accompagnement et favorisant la communication.

- Sensibilisation au handicap et communication • 2 jours
- Accompagnement de la personne handicapée mentale en EHPAD • 2 jours
- Accompagnement de l'adulte handicapé physique • 4 jours
- Approche de la personne avec un handicap physique • 2 jours

Vous souhaitez mieux accompagner la personne âgée ou handicapée dans l'expression de sa demande, attentes ou besoins en lien avec son intimité ? Cette formation propose de vous apporter des éclairages théoriques et pratiques pour prendre en compte toutes les dimensions de la personne.

- Accompagnement de la personne porteuse de handicap lié à un traumatisme crânien • 1 jour
- Troubles du spectre autistique : évaluer et enseigner les compétences du jeu dans l'intervention orthophoniste • 2 jours DPC
- Le professionnel face à la violence ou aux situations de crises des personnes en situation de handicap • 2 jours
- Sexualité et handicap mental • 2 jours

Cette intervention vous permettra d'identifier et clarifier les spécificités et le cadre légal de la vie intime, affective et amoureuse du public accueilli en établissement. En tant qu'accompagnant des personnes handicapées mentales, vous pourrez ainsi clarifier ces aspects trop souvent occultés.

- Alimentation et handicap • 2 jours

Le repas est un moment privilégié dans la vie d'une personne : c'est un acte vital, un moment de partage et d'échanges quels que soient l'âge des personnes et leur état de santé. Cette formation permet aux professionnels qui interviennent auprès de personnes en situation de handicap de mieux comprendre l'importance de la nutrition et les besoins nutritionnels de la personne, les problèmes mécaniques et psychologiques qui peuvent entraver la prise de nourriture et de connaître les moyens et outils permettant d'y remédier.



RELATION & COMMUNICATION SOIGNANT / SOIGNÉ

TACT



Le Tact a pour but de mettre en valeur et développer vos qualités de présence, de respect, d'attention et d'authenticité. Une équipe de formateurs APL'Hus (Association Pour l'Humanisation des Soins) s'emploiera à vous guider pour révéler vos valeurs.

- Tact dans les soins • 2 jours
- Tact, présence et bienveillance • 4 jours
- Suivi terrain tact : Accompagner le soignant dans ses gestes, pratiquer le soin dans une attitude juste, satisfaisante • 1 jour

BIENTRAITANCE

- Bienveillance et maltraitance • 2 jours
- S'appropriation de la bienveillance pour la mettre en œuvre au quotidien • 2 jours
- Repérer la maltraitance, faire face et prévenir les violences • 2 jours DPC

La violence, la maltraitance sont malheureusement des réalités, même en établissement... Comment les repérer ou y faire face ? Cette intervention vous aidera aussi à prévenir l'épuisement du professionnel et la souffrance au travail.

- Aide-Soignant(e) : Accomplir votre mission avec Bienveillance dans la limite de votre rôle • 1 jour
- Sensibilisation à l'éthique • 2 jours



BIEN-ÊTRE

- Je suis soignant et je prends soin de moi ! • 2 jours **DPC**

Partez de votre expérience et identifiez les causes présentes et potentielles d'épuisement professionnel.

Apprenez à repérer des solutions pour votre santé.

- Prendre soin de sa santé avec une alimentation et une activité physique adaptées • 2 jours **DPC**
- Prendre soin de soi pour mieux prendre soin des autres • 2 jours
- Soigner, c'est aussi communiquer • 2 jours
- Positionnement professionnel : comment gérer la notion de séparation / d'abandon ? • 1 jour
- • • Une approche psychocorporelle selon la pratique du Qi Gong :
- Transformer son stress en énergie - Module 1 • 1 jour
- Préserver son énergie positive - Module 2 • 1 jour
- Développer son équilibre intérieur - Module 3 • 1 jour

AGRESSIVITÉ

- L'agressivité ou la violence des patients : je gère ! • 2 jours **DPC**
- Communication optimisée et gestion des conflits • 2 jours
- Réactualisation face à l'agressivité • 2 jours

COMMUNICATION

- Toucher-Massage® • 2 jours

Cette formation vous permettra de vous approprier des techniques simples de Toucher-Massage® (conforme à la pratique Savatofski), faciles à mettre en œuvre, pour favoriser l'entrée en relation ou tout simplement procurer du bien-être.

- Toucher-Massage niveau 2 - Perfectionnement ou suivi • 2 jours

Ce niveau 2 vous permettra de réactualiser vos acquis du niveau 1, tout en mettant l'accent sur le partage d'expériences, entre professionnels, liées à vos différentes activités.

- Accueil téléphonique et professionnel • 2 jours
- Relation avec le client-santé • 2 jours
- De la relation à la communication avec la famille et les aidants • 2 jours
- Le professionnel face au refus de soins ou d'accompagnement • 2 jours
- Communication assertive • 2 jours
- Communication et cohésion d'équipe • 2 + 1 jours



ALIMENTATION

- Difficultés alimentaires et trouble sensoriel, moteur ou mental • 2 jours
- Améliorer la présentation et la qualité du service des repas • 2 jours
- Alimentation et dénutrition chez la personne âgée • 2 jours
- Alimentation de la personne démente • 2 jours
- Comment gérer les troubles de la déglutition • 2 jours
- Le temps du repas en institution, une autre façon de communiquer • 2 jours
- Techniques culinaires en textures modifiées et manger-mains • 2 jours
- Les troubles de l'oralité alimentaire et verbale de l'enfant : bilan et prise en charge orthophonique • 2 jours **DPC**
- Déglutition - Oralité - Alimentation : Enfants, IMC, Autistes, Polyhandicap • 3 jours **DPC**



ANIMATION



- Snoezelen : un concept, une manière d'être • 2 jours
- Les ateliers sensoriels : un mode de communication • 2 jours
- Les bases de l'animation • 2 jours
- Animation, détente et mieux-être de la personne âgée • 2 jours
- Animation auprès des personnes présentant des troubles cognitifs • 2 jours

MÉDECINES & APPROCHES COMPLÉMENTAIRES

- Sensibilisation à l'hypnose (niveau 1 et niveau 2) • 2 x 2 jours
- Initiation à la méditation de pleine conscience • 2 jours
- Aromathérapie et huiles essentielles - Module anxiété • 1 jour
- Gestion du stress et des émotions par la sophrologie • 2 jours
- Douleur et sensibilisation à l'hypnose ou à la sophrologie • 1 jour DPC + 1 jour non DPC
- Sensibilisation aux techniques d'hypnose dans les soins • 1 jour

Cette formation action d'une journée vous permettra d'obtenir une meilleure adhésion aux soins de vos patients grâce à des techniques issues de l'hypnose.



SERVICES À LA PERSONNE



ACCOMPAGNER ET PRENDRE EN CHARGE A DOMICILE

Vous exercez dans une structure de services à la personne ? Cette rubrique vous concerne. Dans un secteur à part entière et qui évolue sans cesse, nos formations vous permettront de réactualiser vos connaissances, spécifiques à votre contexte professionnel et d'optimiser vos pratiques avec des acteurs de votre quotidien.

- Le projet individualisé d'Aide et d'Accompagnement • Nous consulter
- Les nouvelles obligations des services autorisés • 1 jour
- La relation avec les aidants et les acteurs du domicile • 2 jours
- Positionnement professionnel de l'Aide à Domicile • 1 jour
- Les ateliers sensoriels, un mode de communication à domicile • 1 jour
- Repérage de la fragilité, de la vulnérabilité à domicile • 1 jour
- Relation et communication avec la personne âgée démente ou non (Certificat Professionnel FFP (Fédération de la Formation Professionnelle)) • 3 jours
- Aide et automatisation de la personne âgée à domicile (Certificat Professionnel FFP (Fédération de la Formation Professionnelle)) • 3 jours
- Troubles liés aux handicaps psychiques : sensibilisation et communication • 1 jour
- Aide aux soins d'hygiène à domicile • 2 jours
- Entretien du cadre de vie à domicile, hygiène du domicile • 2 jours
- Comment gérer les troubles de la déglutition à domicile ? • 2 jours
- Transmettre les informations en SAD : le cahier de liaison et les messages avec l'employeur • 1 jour
- Manutention des personnes à domicile • 2 jours
- Accompagner une personne en fin de vie à domicile • 2 jours
- Le vieillissement et ses effets avec le Simulateur de vieillissement • 2 jours
- Connaissance des pathologies liées au vieillissement • 2 jours
- Repérage des risques liés à la perte d'autonomie de la personne âgée à domicile • 2 jours
- Le professionnel et la vie affectivo-sexuelle de la personne âgée ou handicapée à domicile • 2 jours



Pour accompagner au mieux la personne âgée ou handicapée à domicile dans l'expression de ses besoins en lien avec son intimité, venez profiter de notre formation dynamique ! Vous profiterez d'apports et d'éclairages pertinents pour prendre en compte toutes les dimensions de la personne âgée.

RÉSIDENCES SERVICES SENIORS / RÉSIDENCES AUTONOMIE



UN LIEU DE VIE, UN CONCEPT DIFFÉRENT, DES FORMATIONS ADAPTÉES !

La dimension relationnelle et la qualité des prestations en résidence demeure un axe stratégique, les professionnels (managers, responsables de services, agents...) ne sont pas des soignants mais des accompagnants. Les enjeux sont importants, alors quelles stratégies d'accompagnement mettre en place ?

NOS BEST-SELLERS DES FORMATIONS, TESTÉES ET CONFIRMÉES DEPUIS DES ANNÉES PAR NOS CLIENTS :

• **Traitement des réclamations clients et gestion de conflits pour les managers** • 2 jours
Pour mieux répondre à ces attentes de plus en plus complexes, parfois traduites en terme de "réclamations clients"...

• **Gérer les situations conflictuelles quotidiennes pour les responsables de service et les agents** • 2 jours
Le personnel en contact doit développer des qualités en communication pour optimiser l'accueil et la relation de service auprès de différents interlocuteurs, les résidents et leur famille.

• **Accompagnement de la personne démente en Résidence Autonomie** • 1 jour 



SERIOUS GAME

UNE OFFRE EN DIGITAL : Une ingénierie de formation réalisée durant la crise sanitaire 2020

Une approche multimodale à distance, l'utilisation des situations vécues, des séquences, des tutos vidéo (apport et réflexion), des échanges en sous-groupes...

• **Check liste "de secours" dans une situation très complexe pour les managers** • 2 x 3,5 heures

• **Les outils principaux pour gérer des situations conflictuelles dans un contexte particulier pour les responsables de services et les collaborateurs** • 2 x 3,5 heures

Sollicitez-nous pour la création de formations sur-mesure pour une maîtrise des compétences liées à vos pôles d'activités :

- Aide à la personne
- Hôtellerie
- Activités / Animation lors des temps clés
- Accueil / Communication
- Management
- Connaissances sur la personne âgée

RESPONSABILITÉ, RÈGLEMENTATION & TRAÇABILITÉ

- Le principe de laïcité dans les établissements de santé • 1 jour 
- Le Positionnement professionnel de l'Infirmier(e) et de l'Aide-Soignant(e) dans un SSIAD • 1 jour 
- Dossier de soins infirmier et transmissions ciblées à domicile • 2 jours
- Secret professionnel et confidentialité • 2 jours
- La responsabilité et le circuit du médicament en établissement • 2 jours
- La responsabilité dans la distribution des traitements dans le secteur sanitaire et social • 2 jours
- Administration du traitement per os • 2 jours

PRÉVENTION DES RISQUES SANTÉ / SÉCURITÉ

- Mettre en place la matériovigilance en EHPAD • 2 jours 

Dans le cadre de la gestion des risques en EHPAD et de la gestion des événements indésirables, les ARS ont mis l'accent sur l'importance de leur prévention en lien avec les équipements logistiques et les dispositifs médicaux utilisés pour l'accompagnement et/ou les soins aux résidents. Cette formation intervient donc pour préciser les notions sur la matériovigilance et sur sa mise en oeuvre.

- Prévention des TMS - Manutention en EHPAD • 2 jours
- Formation en prévention des risques professionnels HAPA : formation d'animateurs en prévention dans le secteur de l'Hébergement et de l'Accueil des Personnes Âgées • 6 jours
- PRAP - Prévention de Risques liés à l'Activité Physique option Sanitaire et Social (2S) • 4 jours • En cours d'habilitation INRS
- Sauveteur Secouriste du Travail (SST) • 2 jours
- Acteur Prévention Secours Aide et Soins à Domicile (APS ASD) • 3 jours
- Méthode RABC, au service de l'organisation de la lingerie • 2 jours
- Se prémunir de l'épuisement professionnel • 2 jours
- Prévention des risques psychosociaux et de l'usure professionnelle en établissement • 2 jours
- Bien-être des professionnels et qualité au travail • 2 jours
- Plan de Maîtrise Sanitaire • 2 jours
- La chute, la comprendre avec le simulateur de vieillissement • 2 jours
- Manutention des charges lourdes • 2 jours
- Manutention, gestes et postures • 2 jours
- La méthode HACCP : comment appliquer la méthode en restauration ? • 2 jours



URGENCE

- Infirmier(e) en urgence • 3 jours 
- Attestation de Formation aux Gestes et Soins d'Urgence (AFGSU) niveau 1 • 2 jours
- Attestation de Formation aux Gestes et Soins d'Urgence (AFGSU) niveau 2 • 3 jours
- Recyclage A.F.G.S.U. niveau 1 • 1 jour / niveau 2 • 1 jour
- Les gestes d'Urgence • 1 jour
- Gestes de premiers secours – Speed Training • 3,5 heures
- Prévention et Secours Civiques de niveau 1 (P.S.C. 1) • 1 jour

STRATÉGIE DES ORGANISATIONS

DÉMARCHE RSE

- Comment structurer et améliorer la démarche RSE / DD d'un établissement • 2 jours
- Achats responsables : développer une politique d'achats socio-éco-responsable d'un établissement • 2 jours
- Savoir communiquer sur la démarche de Responsabilité Sociétale d'un Etablissement • 2 jours
- Savoir évaluer la maturité d'une démarche de Responsabilité Sociétale d'un Etablissement • 2 jours
- Sensibilisation au développement durable dans le secteur de la santé • 2 jours
- Le cadre réglementaire des établissements médico-sociaux • 2 jours
- Le projet de vie du résident • 2 jours
- Le CPOM et l'EPRD • 2 jours
- Penser et organiser son travail avec le Mind Mapping • 2 jours
- Préparer et suivre votre Plan de Développement des Compétences • 2 jours

QUALITÉ & ÉVALUATION

- Mettre en place et piloter une démarche qualité • 2 jours
- Se préparer pour la prochaine évaluation externe : nouvelle génération • 2 jours
- Elaborer un Projet d'Établissement ou de Service fédérateur et porteur de sens • 2 jours



MANAGEMENT D'ÉQUIPE



- Etre Référent(e) Covid en établissement médico-social • 2 jours **NEW**
- Relations humaines : les méthodes de travail qui rendent heureux en équipe • 2 jours
- Prévenir et gérer les conflits • 2 jours
- La conduite de réunion • 2 jours
- Management et animation des équipes • 2 jours
- De la relation à l'organisation dans l'équipe • 2 jours
- Management de proximité et outil de pilotage • 2 jours
- Entretien annuel d'évaluation et entretien professionnel • 2 jours
- Infirmier(e) coordinateur/riche (ou référent(e)) en secteur médico-social • 4 jours

Cette formation pour les infirmier(e)s référent(e)s ou coordinateurs/rices vous proposera des moyens pour manager votre équipe.

TUTORAT

- Tutorat Aide-Soignant • 2 jours **NEW**
- Tutorat Infirmier • 4 jours **DPC**
- Tutorat des stagiaires et des nouveaux embauchés • 2 jours

ATELIERS CO-DÉVELOPPEMENT **NEW**

NOUVEAU ! Nous vous proposons en 2022 un **cycle d'ateliers de co-développement, destiné à des managers en intra ou inter-établissement.**

Une formation innovante qui utilise l'intelligence collective et vise le développement des capacités de réflexion et d'action à des problèmes communs grâce à l'écoute et aux témoignages de chacun des participants.

Le nombre d'ateliers est identique au nombre de managers inscrits dans le processus.

Les apports du co-développement en entreprise ou en établissement sont nombreux, il permet entre autre de :

- Fournir un espace d'apprentissage et d'échange hors du flot quotidien
- Ponctuer la vie de l'entreprise par des moments orientés solutions
- Créer de la cohésion dans le groupe et harmoniser les pratiques
- Cultiver la confiance, l'entraide, la solidarité et vivre les valeurs de l'entreprise

UNE RÉUNION
DE CONTEXTE



ATELIERS CO-DEV
3H30

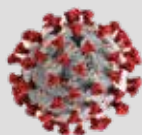


UN LIVRABLE DU
BILAN DE PROCESSUS


BUREAUTIQUE



- Word (Niveau 1-Débutant, 2-Intermédiaire ou 3-Avancé) • 1 jour par niveau
- Excel (Niveau 1-Débutant, 2-Intermédiaire ou 3-Avancé) • 1 jour par niveau
- Powerpoint • 1 jour
- Publisher • 1 jour
- Gestion du temps avec Outlook • 1 jour



TRAVAILLER DANS UN NOUVEAU CONTEXTE SANITAIRE

- La QVT en EHPAD • 2 jours 
 - Hygiène - Infection - Sécurité : Les gestes barrières dans les établissements médico-sociaux • 3h30
 - La sophrologie simple et efficace pour mieux vivre l'après-crise • 1 jour
- Vous souhaitez vous ressourcer, être apaisé, et réussir ? La sophrologie vous permettra de vivre votre exercice professionnel avec plus de sérénité et de nouvelles forces, en sollicitant votre propre potentiel ! Cette classe virtuelle vous initiera à des techniques simples à employer et efficaces.*
- Faire de cette crise une opportunité pour rebondir et se développer • 2 jours
 - Le management de l'après-crise • 1 jour
 - Les cercles de la résilience • 2 jours

Comme dans chaque crise, pendant la pandémie de Covid-19, nous avons assisté à de belles scènes de solidarité, et ensuite, l'enthousiasme, l'engagement, la solidarité, laissent place à l'épuisement et aux rancœurs. La formation proposée doit aider les soignants à s'emparer de ce qui a bien fonctionné dans le système, à en identifier les faiblesses, les opportunités, et à faire de cet événement une force pour construire un nouveau monde soignant ancré dans un humanisme grandissant.

EXERCICE COORDONNÉ

- Exercice coordonné et pluri-professionnalité : les éléments gagnants du changement des pratiques • 1 jour
- Le Système de santé évolue et les professionnels de la santé qui interviennent autour d'une personne fragile doivent adapter leurs pratiques et acquérir les nouvelles compétences pour exercer leurs missions d'une manière coordonnée et interprofessionnelle. La formation proposée vous permettra de préciser vos connaissances sur ces modes d'exercices, de comprendre les modifications de postures professionnelles qu'ils induisent et de vous initier aux outils à utiliser pour une coordination efficace et sécurisée.*



ANALYSE DE LA PRATIQUE PROFESSIONNELLE

« L'analyse de la pratique permet de prendre du recul sur l'exercice de son métier au quotidien »

- 1 A un premier niveau, l'analyse de la pratique est un **outil de régulation**. Elle joue un rôle important notamment quand il s'agit de situations délicates à dénouer.
- 2 A un deuxième niveau, c'est un outil de réflexivité qui permet de prendre du recul, d'avoir un espace pour se poser et réfléchir.

Chaque séance a une durée moyenne de 1h à 3h, à raison de 6 à 12 séances par an.

Déroulement d'une séance :

- Introduction et rappel des règles : bienveillance mutuelle, écoute, respect
- Point de départ : une étude de cas ou une situation exposée par l'un des participants
- Questions précises sur le cas : tout le monde peut s'exprimer de façon constructive et bienveillante
- L'analyste formule des hypothèses sur ce qu'il s'est passé et sur les véritables enjeux de la situation décrite.

Démarche de recrutement avec nos prescripteurs

Le Pôle est constamment en lien avec tous les prescripteurs : Pôle Emploi, Missions Locales, CIO, Maisons pour l'Emploi...

Nous les informons régulièrement de nos formations, réunions d'information, et nous faisons une pré-sélection en amont de vos futurs collaborateurs, pour des parcours en professionnalisation par exemple...

Réunions d'information à distance par métier

Si vos salariés souhaitent se former et s'informer...

Rendez-vous sur notre site Web rubrique « Actualités » pour connaître nos dates de réunions mensuelles !

AIDE-SOIGNANT DIPLÔME D'ETAT NIVEAU 3

Durée -

- Parcours complet : rentrée en janvier ou septembre (12 ou 18 mois)
- Parcours partiel pour Bac Pro ASSP et SAPAT et certains Diplômes Médico-Sociaux

Objectifs -

En collaboration et sous la responsabilité de l'Infirmier(e) :

- Accompagnement dans les activités de la vie quotidienne • Soins • Respect des règles d'hygiène et de sécurité • Communication • Transmission informations

Admission -

- Suppression du concours d'entrée
- Sélection sur dossier et entretien oral
- Aucune condition de Diplôme requise

Continuez à vous former...

- Assistant(e) de Soins en Gériatrie
- Responsable de Secteur
- Secrétaire Médicale et Médico-Sociale



ACCOMPAGNANT EDUCATIF ET SOCIAL DIPLÔME D'ETAT NIVEAU 3

Il remplace celui d'Auxiliaire de Vie Sociale (AVS) et d'Aide Médico-Psychologique (AMP).

Durée -

- Parcours complet : 16 mois en alternance soit 567h
- Parcours partiel pour certains Diplômes Médico-Sociaux

Admission -

- Sélection sur dossier et entretien oral
- Avoir 18 ans à l'entrée en formation

Objectifs -

En lien avec une équipe pluriprofessionnelle et sous la responsabilité d'un professionnel encadrant ou référent :

- Accompagnement personnalisé et adapté à la situation de la personne • Une relation attentive de proximité • Communication et expression verbale ou non verbale • Bien-être physique et psychologique



Continuez à vous former...

- Assistant(e) de Soins en Gériatrie
- Responsable de Secteur

AGENT DE SERVICE MÉDICO-SOCIAL TITRE PROFESSIONNEL NIVEAU 3*



En cours d'accréditation auprès du Ministère du Travail

Durée -

- 357h : 3 modules de 70h (210h) + 4 semaines d'immersion + 7h d'examens

Admission -

- Sélection sur dossier et entretien oral

Objectifs -

- Hygiène des locaux • Entretien du linge • Participation au service de restauration en structures médico-sociales • Nettoyage des chambres et accès intérieurs • Faire les lits et changer les draps • Participation à la mise en place du Projet Personnalisé de la personne aidée

Contenu -

• 3 modules de formation

- 1 - Réaliser le bionettoyage des locaux en s'adaptant à la présence des résidents
- 2 - Contribuer aux prestations du service hôtelier
- 3 - Accompagner le résident dans les actes de la vie quotidienne en tenant compte du PP

• 1 module transversal

Continuez à vous former...

- Aide-Soignant(e)
- Accompagnant Educatif et Social

SECRÉTAIRE MÉDICALE ET MÉDICO-SOCIALE TITRE NIVEAU 4 INSCRIT AU RNCP

Durée -

- Parcours initial sur 5 mois soit 309h d'enseignement théorique + période de stage en secteur sanitaire ou médico-social
- Parcours alternance sur 12 mois soit 309h d'enseignement théorique + période chez l'employeur

Admission -

- Niveau BAC, BEP Secrétariat ou Diplôme secteur sanitaire et social de niveau V
- Sélection sur dossier, test écrit et entretien de motivation

Objectifs -

- Accueil des patients
- Planification des consultations
- Gestion des dossiers médicaux
- Relations avec les services médico-techniques ou hospitaliers

Continuez à vous former...

- Formations courtes en Management

BRANCARDIER / AGENT DE SERVICE HOSPITALIER CERTIFICAT DE RÉALISATION DES ACQUIS ET COMPÉTENCES

Durée -

- Parcours initial sur 3 mois soit 414h dont 5 semaines de stage soit 175h

Admission -

- Aucune condition de diplôme n'est requise
- Avoir 18 ans à l'entrée en formation
- Entretien de motivation

Continuez à vous former...

- Aide-Soignant(e)
- Accompagnant Educatif et Social

Objectifs -

- Manutention et Ergonomie
- Hygiène hospitalière et prévention des maladies nosocomiales
- Relation & communication
- Connaissance des personnes soignées et de leur environnement

*Titre professionnel niveau 3 Ministère du Travail (Arrêté 07/2020) - En cours d'accréditation

• RNCP : Répertoire National des Certifications Professionnelles

• FFP : Fédération de la Formation Professionnelle

AGENT D'ACCOMPAGNEMENT AUPRÈS D'ADULTES DÉPENDANTS TITRE PROFESSIONNEL DE NIVEAU 3 INSCRIT AU RNCP



Durée - 2 parcours

- 455h sur 12 mois • 343h sur 9 mois

Admission -

- Toute personne souhaitant acquérir un premier niveau de qualification
- Epreuve écrite de positionnement

Public -

- Domicile et structure collective

Continuez à vous former...

- Aide-Soignant(e)
- Accompagnant Educatif et Social

+ Inscription possible par bloc de compétences et financé par le CPF

Contenu -

Bloc 1 - Accompagner les adultes dépendants dans les gestes de la vie quotidienne

- Aide aux repas
- Entretien du cadre de vie privé et/ou collectif
- Entretien du linge

Bloc 2 - Accompagner la personne aidée dans ses actes essentiels

- Aide à l'habillement de la personne
- Aide à la prise des repas
- Aide aux déplacements selon les principes de l'ergonomie
- Aide à la toilette
- Aide aux premiers soins d'urgences

Bloc 3 - Accueillir la personne et l'accompagner dans sa vie sociale et ses loisirs

- Etablir une relation de confiance avec l'adulte dépendant
- Organiser et contribuer aux temps d'animation
- Participer à l'accompagnement de la fin de vie
- Communiquer et expression écrite et orale, savoir transmettre, synthèse des connaissances

RESPONSABLE DE SECTEUR TITRE NIVEAU 5 INSCRIT AU RNCP

Durée -

- Parcours complet : 728h dont 448h en centre de formation + 280h en entreprise
- Parcours court : 322h dont 252h en centre de formation + 70h en entreprise
- Parcours modulaire (ne visant pas l'acquisition de la Certification) : à déterminer en fonction des compétences visées (formation continue)

Admission -

- Etre titulaire d'un Titre, Certificat ou Diplôme niveau 4, ou expérience professionnelle d'1 an minimum
- Epreuve écrite de positionnement et entretien oral



Contenu -

Bloc 1 - Promotion des activités SAP/SAD, communication/coordination avec les différents acteurs

Bloc 2 - Démarche qualité en SAP/SAD

Bloc 3 - Mise en œuvre des prestations SAP/SAD en réponse aux besoins du bénéficiaire/client

Bloc 4 - Management des RH en SAP/SAD

Validation de la formation -

- Contrôle continu
- Evaluation en entreprise
- Mémoire professionnel

Continuez à vous former...

- Formations courtes en Management

+ Inscription possible par bloc de compétences et financé par le CPF

SPÉCIALISATIONS

ACCOMPAGNANT DE FIN DE VIE ET/OU SOINS PALLIATIFS CERTIFICAT PROFESSIONNEL F.F.P.

2 parcours de formation :

- Soignants : ASD, AES, IDE, Médecins, Masseurs-Kinésithérapeutes, Ergothérapeutes,...
- Accompagnants et différents Intervenants : Auxiliaires de Vie, Aides à Domicile, Agents d'Accompagnement, Agents de Soins, Assistantes Sociales, Diététiciens,...

Durée -

- Parcours complet pour les Soignants : 15 jours soit 105h (2 jours consécutifs par mois sur 8 mois)
- Parcours pour les Accompagnants (avec les Soignants) : 7 jours soit 49h (1 jour par mois sur 8 mois)

Admission -

- Avoir une expérience de 6 mois minimum dans sa fonction
- Exercer auprès des personnes en fin de vie

Objectifs -

- Repérer la fin de vie et les soins palliatifs
- Comprendre la fin de vie et les soins palliatifs
- Accompagner la personne en fin de vie
- Adopter une posture et des relations adaptées
- Confort et réconfort de la personne en fin de vie
- Se positionner en personne-ressource
- Se ressourcer et se préserver pour éviter l'épuisement professionnel

Pour les Soignants :

- Prendre en soin
- Projet personnalisé
- Réponses non médicamenteuses aux besoins constatés ou exprimés
- Respect de la législation en vigueur

ASSISTANT DE SOINS EN GÉRONTOLOGIE CERTIFICAT PROFESSIONNEL F.F.P.

Durée -

- 20 jours soit 140h sur 4 ou 5 mois + 1 journée de validation "Dossier Fil Rouge"

Admission -

- Spécialisation destinée aux Aides-Soignants, Aides Médico-Psychologiques et Accompagnements Educatifs et Sociaux en situation d'emploi auprès de personnes atteintes d'Alzheimer ou maladies apparentées
- Test de positionnement (envoyé par voie électronique)

Objectifs -

- Accompagnement
- Soins quotidiens
- Réhabilitation et stimulation des capacités
- Communication
- Projet individualisé

Contenu -

- DC1 : Concourir à l'élaboration et à la mise en oeuvre du projet individualisé dans le respect de la personne - 35h
- DC2 : Aider et soutenir les personnes dans les actes de la vie quotidienne en tenant compte de leurs besoins et de leur degré d'autonomie - 21h
- DC3 : Mettre en place des activités de stimulation sociale et cognitive en lien notamment avec les psychomotriciens, ergothérapeutes ou psychologues - 28h
- DC4 : Comprendre et interpréter les principaux paramètres liés à l'état de santé - 28h
- DC5 : Réaliser des soins quotidiens en utilisant les techniques appropriés - 28h
- 1 journée de validation "Dossier Fil Rouge"

Continuez à vous former...

- Responsable de Secteur

ACCOMPAGNEZ VOS SALARIÉS À LA VALIDATION DES ACQUIS ET DE L'EXPÉRIENCE

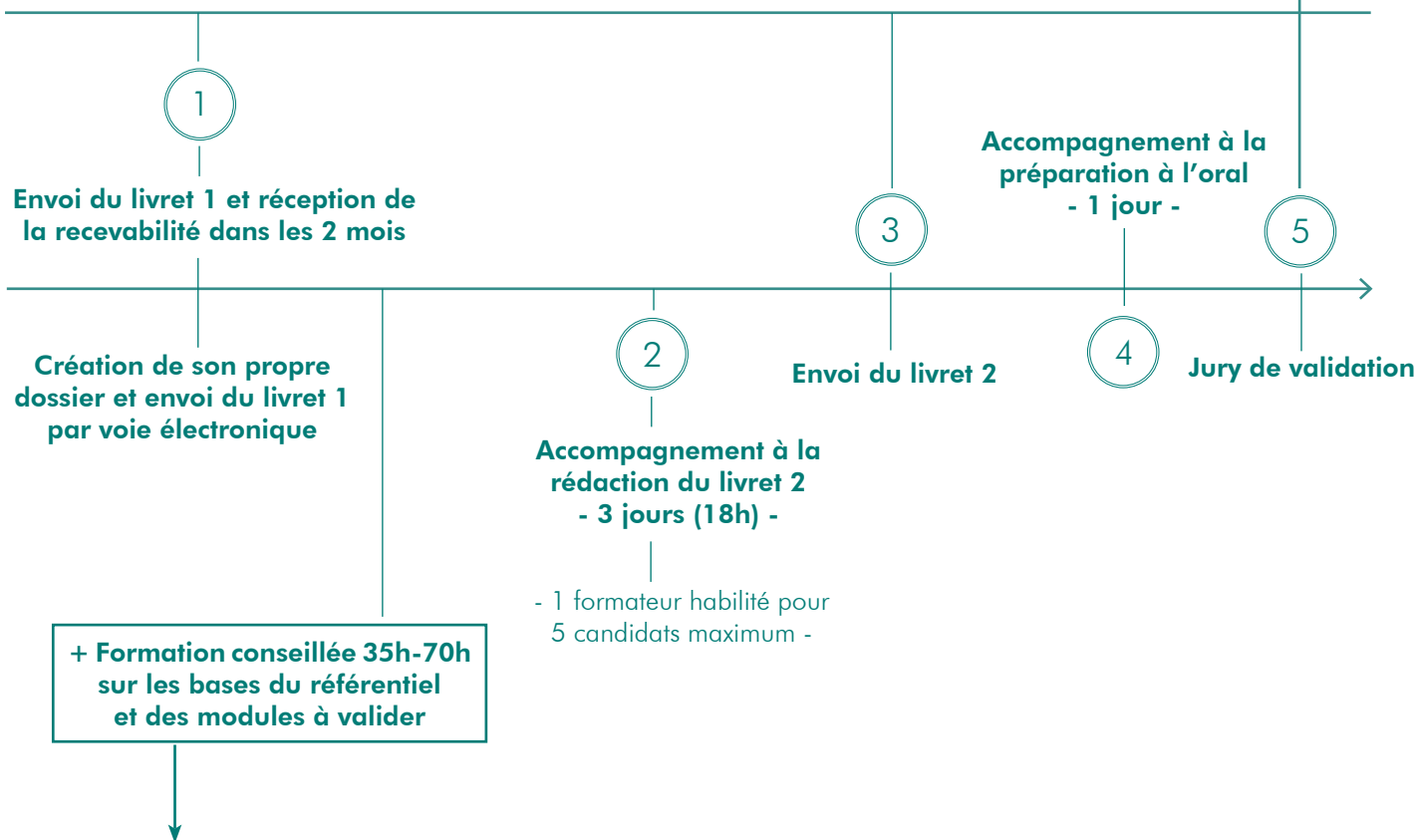
- ⇒ Une solution efficace pour diplômer vos salariés
- ⇒ Une solution soutenue financièrement par les OPCO
- ⇒ Un parcours planifié et individualisé
- ⇒ Une formation préalable à l'accompagnement pour garantir tous les savoirs en lien avec les référentiels

Notre démarche d'accompagnement

- Vérification des conditions d'admissibilité selon le profil de chaque candidat
- Envoi du déroulement, des échéances et des interlocuteurs
- Etude des possibilités de financement : CPF / Pro A / Développement des compétences
- Envoi de l'offre pédagogique et tarifaire détaillée
- Possibilité en inter ou intra établissement

Nos parcours ouverts à l'accompagnement VAE :

- Diplôme d'Etat d'Aide-Soignant
- Diplôme d'Etat d'Accompagnant Educatif et Social
- Secrétaire Médicale et Médico-Sociale
- Agent d'Accompagnement auprès d'Adultes Dépendants
- Responsable de Secteur



La formation est une étape préalable et incontournable avant une démarche VAE !
Compléter les connaissances des agents en lien avec le référentiel du Diplôme (tels que les paramètres vitaux,...).

- 1** Nous proposons aux agents n'ayant aucune équivalence de module avec le Diplôme d'Aide-Soignant une formation préalable de 70h "Aide aux soins d'hygiène et de confort pour favoriser le bien-être des personnes accompagnées".
- 2** Nous proposons également aux diplômés AMP, AES, BAC et autres, ayant des équivalences sur des modules du diplôme Aide-Soignant, une formation préalable de 35h "Notions complémentaires fondamentales au métier d'Aide-Soignant".

FINANCEMENTS

	Plan de développement des compétences	CPF	Contrat d'Apprentissage	Contrat de Professionnalisation	Pro A
Aide-Soignant(e)	●	●	●	●	●
Accompagnant Educatif et Social	●	●	●	●	●
Agent de Service Médico-Social	●	●	●	●	●
Agent d'Accompagnement auprès d'Adultes Dépendants	●	●	●	●	●
Secrétaire Médical(e) et Médico-Social(e)	●	●	●	●	●
Brancardier / Agent de Service Hospitalier	●	●	●	●	●
Responsable de Secteur	●	●	●	●	●
Accompagnant de Fin de Vie et/ou Soins Palliatifs	●	●	●	●	●
Assistant(e) de Soins en Gériatrie	●	●	●	●	●
Validation des Acquis et de l'Expérience	●	●	●	●	●
Formation préalable 70h	●	●	●	●	●
Formation préalable 35h	●	●	●	●	●

Plan de Développement des Compétences

Il recense l'ensemble des actions de formation mises en place par l'employeur pour ses salariés, dont certaines sont obligatoires en application d'une Convention Internationale ou de dispositions légales et réglementaires (article L 6321-2 du code du travail) : maintien de la rémunération et coût pédagogique pris en charge par l'OPCO.

Compte Personnel de Formation (CPF)

Il permet à toute personne active d'acquérir des droits à la formation mobilisables tout au long de sa vie professionnelle :

→ De 500 € à 800 € par an en fonction du niveau de qualification

Les droits acquis sont mobilisés à l'initiative de la personne active, qu'elle soit salariée ou demandeur d'emploi, afin de suivre une formation.

Pour créer votre compte ⇨ www.moncompteformation.gouv.fr.

Contrat d'Apprentissage

Il permet à l'apprenti de suivre une formation en alternance en entreprise sous la responsabilité d'un maître d'apprentissage et en Centre de Formation des Apprentis (CFA) pendant 6 mois à 3 ans.

→ Âge minimum : 16 ans

→ Âge maximum : 29 ans révolus (sauf pour les personnes en situation de handicap)

Contrat de Professionnalisation

Il peut être conclu dans le cadre d'un Contrat à Durée Déterminée ou Indéterminée.

Lorsqu'il s'agit d'un CDD, il doit être conclu pour une durée comprise entre 6 et 12 mois.

Le Contrat de Professionnalisation a pour but d'acquérir une qualification professionnelle reconnue :

→ Diplôme ou Titre Professionnel enregistré au RNCP (Répertoire National des Certifications Professionnelles)

→ Qualification reconnue dans les classifications d'une Convention Collective Nationale

Pro A

Les formations pouvant être suivies dans le cadre de la Pro A sont les suivantes :

→ Diplôme ou Titre à finalité professionnelle enregistré au RNCP (Répertoire National des Certifications Professionnelles)

→ Certificat de Qualification Professionnelle (CQP)

→ Qualification reconnue dans les classifications d'une convention collective nationale de branche

→ Validation des Acquis et de l'Expérience (VAE)

TARIFS



FORMATIONS COURTES

Formation Inter Etablissement (présentiel et classe virtuelle)	250 € / jour / stagiaire
Formation Intra Etablissement	Nous consulter
Modules "Stratégie des Organisations" hors RSO	550 € / jour / stagiaire
A.F.G.S.U. niveau 1	440 € / stagiaire
A.F.G.S.U. niveau 2	660 € / stagiaire
Recyclage A.F.G.S.U. niveau 1	260 € / stagiaire
Recyclage A.F.G.S.U. niveau 2	260 € / stagiaire
Ateliers co-développement	Nous consulter
Kit d'intégration e-learning	Pack 1 module : à partir de 490 € pour 10 utilisateurs (Tarifs dégressifs selon le nombre d'utilisateurs et de modules : nous consulter pour le détail)
Repas inclus	

..... Formation Inter Etablissement :

- ▶ Inclus dans le tarif : la formation, le café d'accueil, la pause et la remise d'une documentation.
- ▶ Non inclus dans le tarif : l'hébergement, les déplacements, les frais de péages et de parking, et la restauration (déjeuners, dîners).

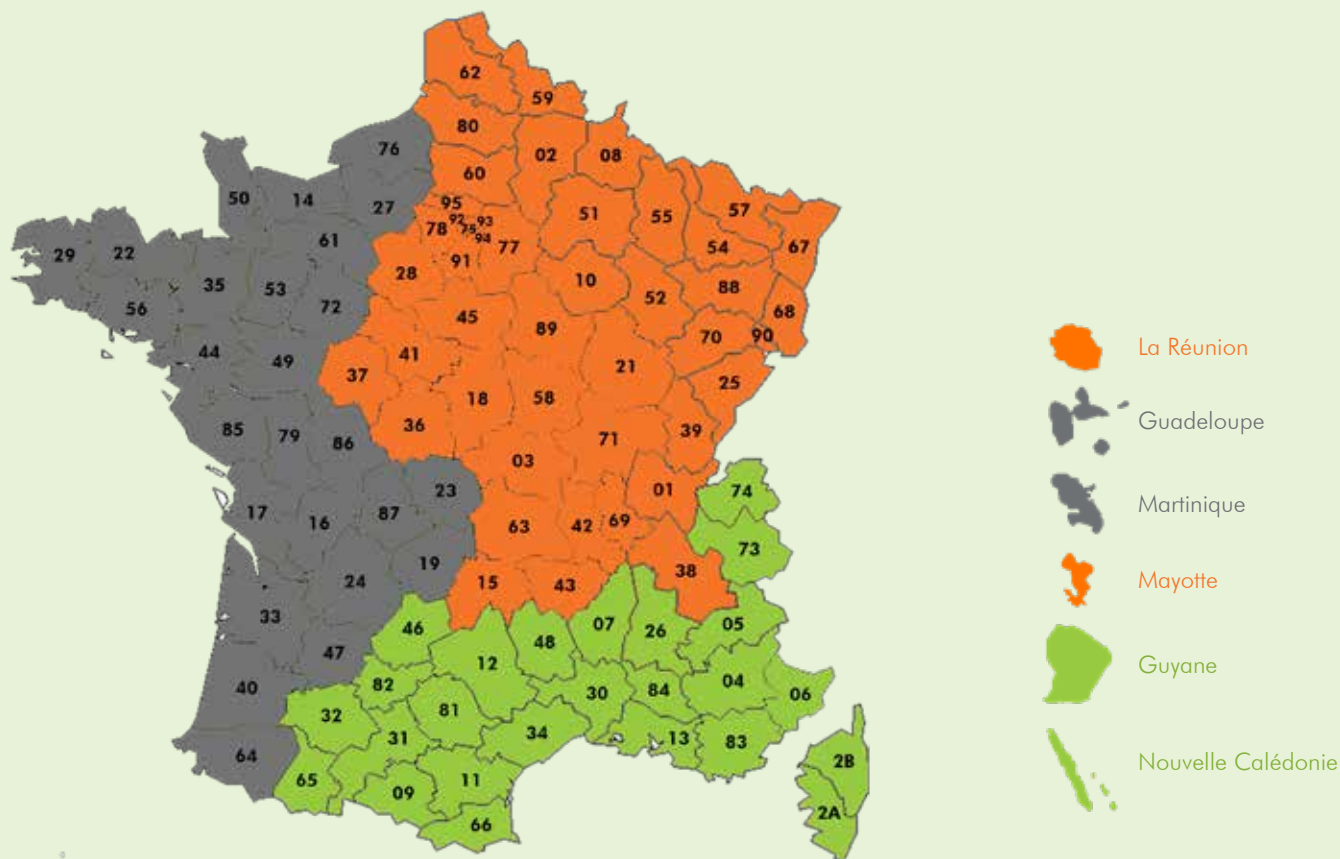


FORMATIONS LONGUES

Diplôme d'Etat d'Aide-Soignant	6 853 €
Diplôme d'Etat d'Accompagnant Educatif et Social	6 804 €
Agent de Service Médico-Social	Nous consulter
Agent d'Accompagnement auprès d'Adultes Dépendants	
• Parcours 455h	5 460 €
• Parcours 343h	4 116 €
Secrétaire Médicale et Médico-Sociale	2 935,50 €
Brancardier / Agent de Service Hospitalier	2 509,50 €
Accompagnant de Fin de Vie (Soignants)	1 365 €
Accompagnant de Fin de Vie (Hors Soignants)	637 €
Assistant(e) de Soins en Gériatrie	1 820 €
Responsable de Secteur	
• Parcours complet	6 720 €
• Parcours 343h	3 780 €
Validation des Acquis et de l'Expérience	1 344 €

..... Parcours en Apprentissage :
..... Nous consulter

Demandez conseil et une offre personnalisée...



Elodie LAROCHE

Responsable Commerciale

04 37 46 18 69 / 06 78 10 70 30
e.laroque@poleformation-sante.fr



Murielle BRUN

Responsable Commerciale

06 01 07 87 42 / 04 67 02 38 01
m.brun@poleformation-sante.fr



Muriel PETIT

Responsable Commerciale

07 85 44 15 91
m.petit@poleformation-sante.fr



Site GREENOPOLIS - 16 rue Berjon 69009 LYON
Espace Coural - 13 rue de Nazareth 34090 MONTPELLIER
Fax: 04 78 89 67 25 - contact@pf-sante.fr



Le Pôle Formation Santé est une structure du groupe ACPPA.
Siège social : 7 chemin du Gareizin 69340 FRANCHEVILLE

